

**Direzione Sanitaria  
Ospedale "G.P. Delogu"**Allegato n° 01 alla deliberazione  
N° \_\_\_\_\_ del \_\_\_\_\_  
Composto di n° 06 fogli**Ghilarza li, 05/03/2012**Prot. 3630865**Al Servizio Provveditorato  
SEDE****Oggetto: richiesta estensione gara d'appalto pulizie per il CAD di  
Ghilarza.**

Con la presente si chiede l'estensione della gara d'appalto del Servizio di Pulizie per il Centro di Assistenza Decentrata situato presso il Presidio Ospedaliero "G.P. Delogu" di Ghilarza anche per i giorni di martedì, giovedì e sabato vista l'attivazione a partire dal 12/03/2012 del turno dialitico anche nelle giornate sopraindicate.

Di seguito si riporta la tabella con la descrizione dei locali sopraccitati e la frequenza con cui dovranno essere effettuate le pulizie.

<b>AREE A MEDIO RISCHIO</b>		
<b>PRIMO PIANO</b>	<b>MQ</b>	<b>TIPOLOGIA D'AREA E FREQUENZA</b>
LOCALI DIALISI		
INGRESSO	8,75	C-14: LUNEDI'-MARTEDI'- MERCOLEDI'-GIOVEDI'- VENERDI'-SABATO
BAGNO	2,52	C-14: LUNEDI'-MARTEDI'- MERCOLEDI'-GIOVEDI'- VENERDI'-SABATO
ANTIBAGNO	2,16	C-14: LUNEDI'-MARTEDI'- MERCOLEDI'-GIOVEDI'- VENERDI'-SABATO
BAGNO	2,52	C-14: LUNEDI'-MARTEDI'-

		MERCOLEDI'-GIOVEDI'- VENERDI'-SABATO
ATTESA	20,6	C-14: LUNEDI'-MARTEDI'- MERCOLEDI'-GIOVEDI'- VENERDI'-SABATO
DISIMPEGNO	7,4	C-14: LUNEDI'-MARTEDI'- MERCOLEDI'-GIOVEDI'- VENERDI'-SABATO
ANTIBAGNO	3,94	C-14: LUNEDI'-MARTEDI'- MERCOLEDI'-GIOVEDI'- VENERDI'-SABATO
BAGNO	5,25	C-14: LUNEDI'-MARTEDI'- MERCOLEDI'-GIOVEDI'- VENERDI'-SABATO
BAGNO	3,6	C-14: LUNEDI'-MARTEDI'- MERCOLEDI'-GIOVEDI'- VENERDI'-SABATO
SPOGLIATOIO	4,2	C-14: LUNEDI'-MARTEDI'- MERCOLEDI'-GIOVEDI'- VENERDI'-SABATO
BAGNO/SPOGLIATOIO PAZIENTI	3,6	C-14: LUNEDI'-MARTEDI'- MERCOLEDI'-GIOVEDI'- VENERDI'-SABATO
SPOGLIATOIO	4,2	C-14: LUNEDI'-MARTEDI'- MERCOLEDI'-GIOVEDI'- VENERDI'-SABATO
BAGNO/SPOGLIATOIO PAZIENTI	3,6	C-14: LUNEDI'-MARTEDI'- MERCOLEDI'-GIOVEDI'- VENERDI'-SABATO
CUCINA	10,06	C-14: LUNEDI'-MARTEDI'- MERCOLEDI'-GIOVEDI'- VENERDI'-SABATO
DISIMPEGNO	14	C-14: LUNEDI'-MARTEDI'- MERCOLEDI'-GIOVEDI'- VENERDI'-SABATO
LOCALE PER PAZIENTE IN ATTESA	14,43	C-14: LUNEDI'-MARTEDI'- MERCOLEDI'-GIOVEDI'- VENERDI'-SABATO
FILTRO	2,66	C-14: LUNEDI'-MARTEDI'- MERCOLEDI'-GIOVEDI'- VENERDI'-SABATO
BAGNO	3,86	C-14: LUNEDI'-MARTEDI'- MERCOLEDI'-GIOVEDI'- VENERDI'-SABATO
ISOLAMENTO	18,46	C-14: LUNEDI'-MARTEDI'- MERCOLEDI'-GIOVEDI'- VENERDI'-SABATO
SALA DIALISI	60,86	C-14: LUNEDI'-MARTEDI'- MERCOLEDI'-GIOVEDI'- VENERDI'-SABATO
VUOTATOIO	12,92	C-14: LUNEDI'-MARTEDI'-

		MERCOLEDI'-GIOVEDI'- VENERDI'-SABATO
FILTRO	6,15	C-14: LUNEDI'-MARTEDI'- MERCOLEDI'-GIOVEDI'- VENERDI'-SABATO
LABORATORIO	3,32	C-14: LUNEDI'-MARTEDI'- MERCOLEDI'-GIOVEDI'- VENERDI'-SABATO
DEPOSITO PULITO	2,76	C-14: LUNEDI'-MARTEDI'- MERCOLEDI'-GIOVEDI'- VENERDI'-SABATO
AMBULATORIO	5,41	C-14: LUNEDI'-MARTEDI'- MERCOLEDI'-GIOVEDI'- VENERDI'-SABATO
	<b>22,73</b>	
<b>AREE A BASSO RISCHIO</b>		
PIANO TERRA	MQ	TIPOLOGIA D'AREA E FREQUENZA
DISIMPEGNO	10	1 VOLTA LA SETTIMANA
DEPOSITO	14,3	1 VOLTA LA SETTIMANA
ARCHIVIO	39,68	1 VOLTA LA SETTIMANA
LOCALE DI SGOMBERO	15	1 VOLTA LA SETTIMANA
DEPOSITO RIFIUTI	62,25	1 VOLTA LA SETTIMANA
STOCCAGGIO E RIP.ATTREZZATURE DIALETICHE	40,32	1 VOLTA LA SETTIMANA
DISIMPEGNO	16,63	1 VOLTA LA SETTIMANA
LOCALE DI SGOMBERO	9,02	1 VOLTA LA SETTIMANA
QUADRI	9,02	1 VOLTA LA SETTIMANA
LOCALI UPS	9,3	1 VOLTA LA SETTIMANA

Si inviano in allegato i seguenti documenti:

- la nota con cui viene comunicata a questa Direzione Sanitaria il nuovo calendario dell'attività dialitica presso il CAD di Ghilarza;
- le planimetrie del CAD.

Qualora dovessero esserci delle modifiche nella necessità della frequenza delle pulizie e nell'uso dei locali si provvederà a comunicarvelo nel più breve tempo possibile.

Distinti saluti.

**IL RESPONSABILE della DIREZIONE SANITARIA  
P.O."G.P. DELOGU"  
(Dott. S. Ponti)**



Presidio Ospedaliero San Martino - Oristano  
Struttura Complessa Nefrologia e Dialisi  
Direttore Dott. Antonio Maria Pinna

Oristano, 24-02-2012

Prot. No. 20 /ND/2012 N. 5612539  
 Orig. /Alti 27/02/12  
 Direz. Gen.  
 Disegno  
 Data 27 FEB. 2012 ASL 5  
 Azione  
 Direz. Osp.  
 Dipartim.  
 Serv. Atm.  
 Altro

AI DIRETTORE GENERALE  
 Dott. Mariano Meloni  
 AL DIRETTORE AMMINISTRATIVO  
 Dott.ssa Maria Giovanna Porcu  
 AL DIRETTORE SANITARIO  
 Dott. Nicola Orrù

**Oggetto: Attivazione turno dialitico del Martedì, giovedì e sabato mattina presso il centro ad assistenza decentrata (CAD) di Ghilarza.**  
**Variatione turno dialitico CAL di Terralba spostamento ai giorni Lunedì Mercoledì e Venerdì.**

Si comunica che nell'ambito della riorganizzazione del settore nefrologico e dialitico della ASL di Oristano, dal giorno 12-03-2012 saranno apportate le seguenti modifiche nella modulazione dell'attività dialitica della Struttura Semplice "Dialisi Territoriale" costituita dal centro dialisi di Ghilarza e quello di Terralba, con le seguenti modifiche:

**Attività Dialitica**

**12-03-2012 : CAD di Ghilarza** nessuna variazione dell'attività dialitica nei giorni dispari (lunedì-mercoledì-venerdì);

**CAL di Terralba** spostamento del turno dialitico dal mattino dei giorni pari (martedì-giovedì-sabato) al mattino dei giorni dispari (lunedì-mercoledì-venerdì), gli orari di attività vanno dalle ore 06.30 alle ore 13.30

**13-03-2012 : CAD di Ghilarza** attivazione del turno dialitico dei giorni pari, orari di attività dalle ore 06.30 alle ore 13.30

**Attività Ambulatoriale**

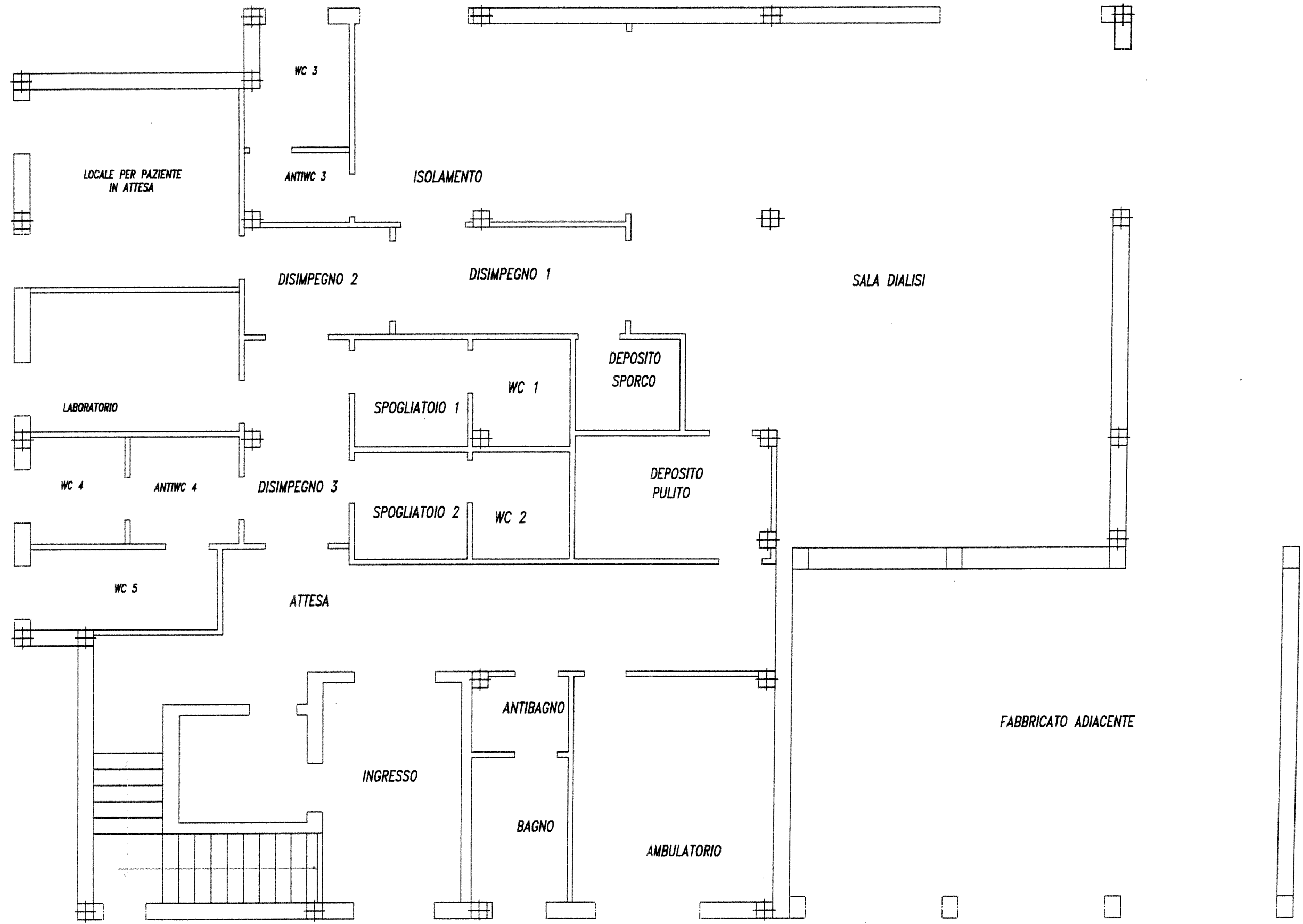
**CAD di Ghilarza:** Visite programmate con prenotazione tramite CUP tutti i giorni dal lunedì al venerdì per un massimo di 4 visite giornaliere.

**CAL di Terralba:** Visite programmate il lunedì dal dirigente medico.

Il Medico Nefrologo di turno a Ghilarza garantirà le consulenze nefrologiche per i pazienti ricoverati presso il P.O. di Ghilarza.

@h... P.O.  
 DSO Delegh Ghilarza  
 ASL 5 - Oristano  
 Presidio Ospedaliero San Martino  
 Struttura Complessa Nefrologia e Dialisi  
 Viale Rockefeller 23 09170 Oristano  
 Telefono: 0783-317248  
 Telefax: 0783-317275  
 27/2/2012  
 28 FEB. 2012

# PIANO PRIMO



# ILLUMINAZIONE SICUREZZA PIANO TERRA

Al pozzetto di incrocio

