

U.O. Medicina

*Oristano li, 12 Novembre 2009***Al Direttore Servizio Provveditorato****Alla Direzione Sanitaria****Al Direttore S.C. Nuove Opere e
Ristrutturazioni****Oggetto: Colori e quantità degli arredi per le nuove degenze
della medicina.**

In relazione al lotto 01 Postazioni di lavoro poiché in fase di gara non erano state presentate le planimetrie arredate con chiara indicazione delle quantità destinate all'U.O. Di Medicina, si precisa quanto segue.

Articolo C.01.0016 delle 13 postazioni richieste 4 sono da destinare alla medicina nei locali indicati sia nella planimetria generale che nelle planimetrie di dettaglio.

Si precisa che occorrerebbero anche N° 2 articoli C.01.002 non previsti in gara per il corpo M poiché tale soluzione di arredo è esattamente uguale alla C.01.0016 ad eccezione del fatto che nel modulo centrale è incassato un lavandino si richiede che ulteriori due articoli C.01.0002 siano consegnati alla medicina al posto degli articoli C.02.0016, considerato che costano solo 600, 00 euro in più.

Quindi dei 13 articoli C.01.0016 se ne richiedono un totale di 6 per la medicina di cui:

N° 4 articoli uguali alla configurazione C.01.0016 del colore comunicato

N° 2 articoli C.01.0016 convertiti negli articoli C.01.002 che presentano nel modulo centrale il lavandino.

Si precisa che i vari moduli dei suddetti articoli devono essere sistemati nelle stanze secondo quanto indicato nelle planimetrie di dettaglio ove sono chiaramente indicati anche gli scarichi esistenti e quelli che debbono essere predisposti.

Si precisa inoltre che dei 6 articoli C.01.00012 N° 2 sono per la medicina da sistemare nei locali indicati nella planimetria Illegata.

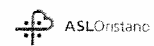
Per quanto riguarda gli armadi deposito articolo C.01.00011 dei 24 ordinati N° 18 sono per la medicina e di questi N° 7 devono essere accessoriati solo con ripiani e non con ripiani e cestelli come indicato in gara.

Si allegano le planimetrie generali e di dettaglio elaborate con l'ing. Lai e l'ing. Podda al fine di consentire alla ditta di individuare con dettaglio le configurazioni ottimali per le esigenze del nostro nuovo reparto.

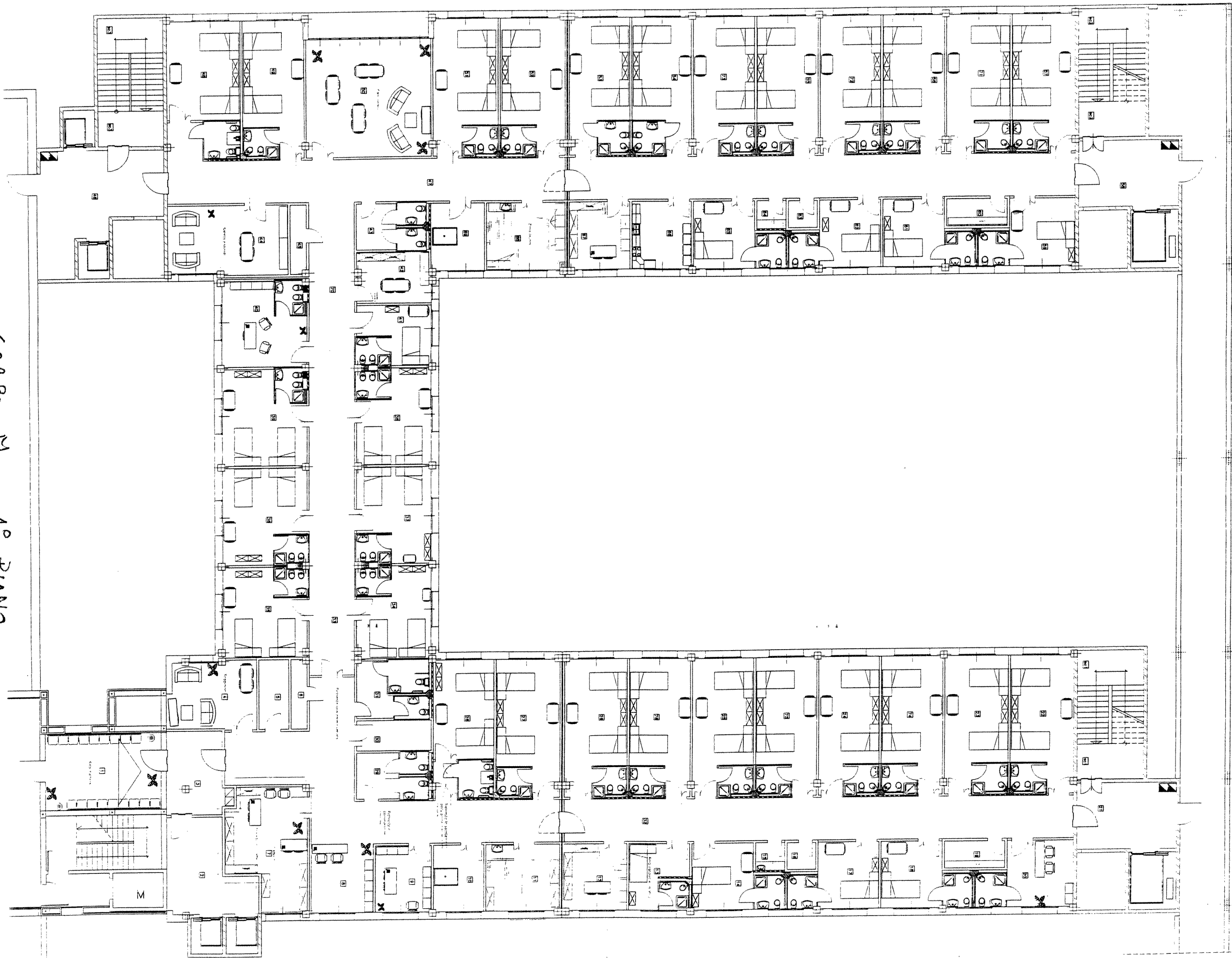
Cordiali saluti,

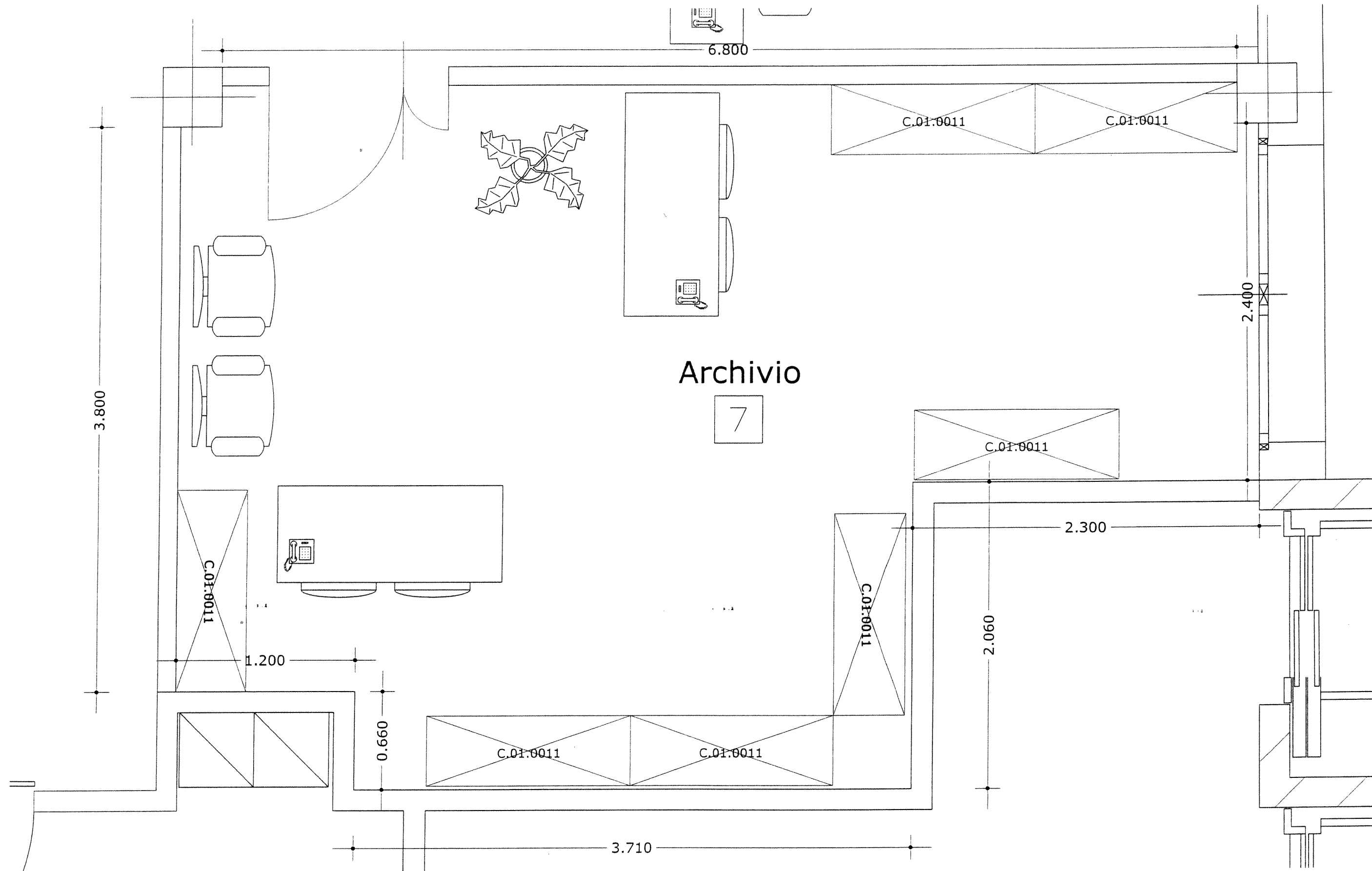
Il Direttore S.C. Medicina
Dr.ssa Giuseppina Asproni

Servizio Sanitario Regione Sardegna
AZIENDA U.S.L. n. 5 ORISTANO
P.O. «San Martino»
U.O. MEDICINA INTERNA
Direttore: Dr. Giuseppina Asproni

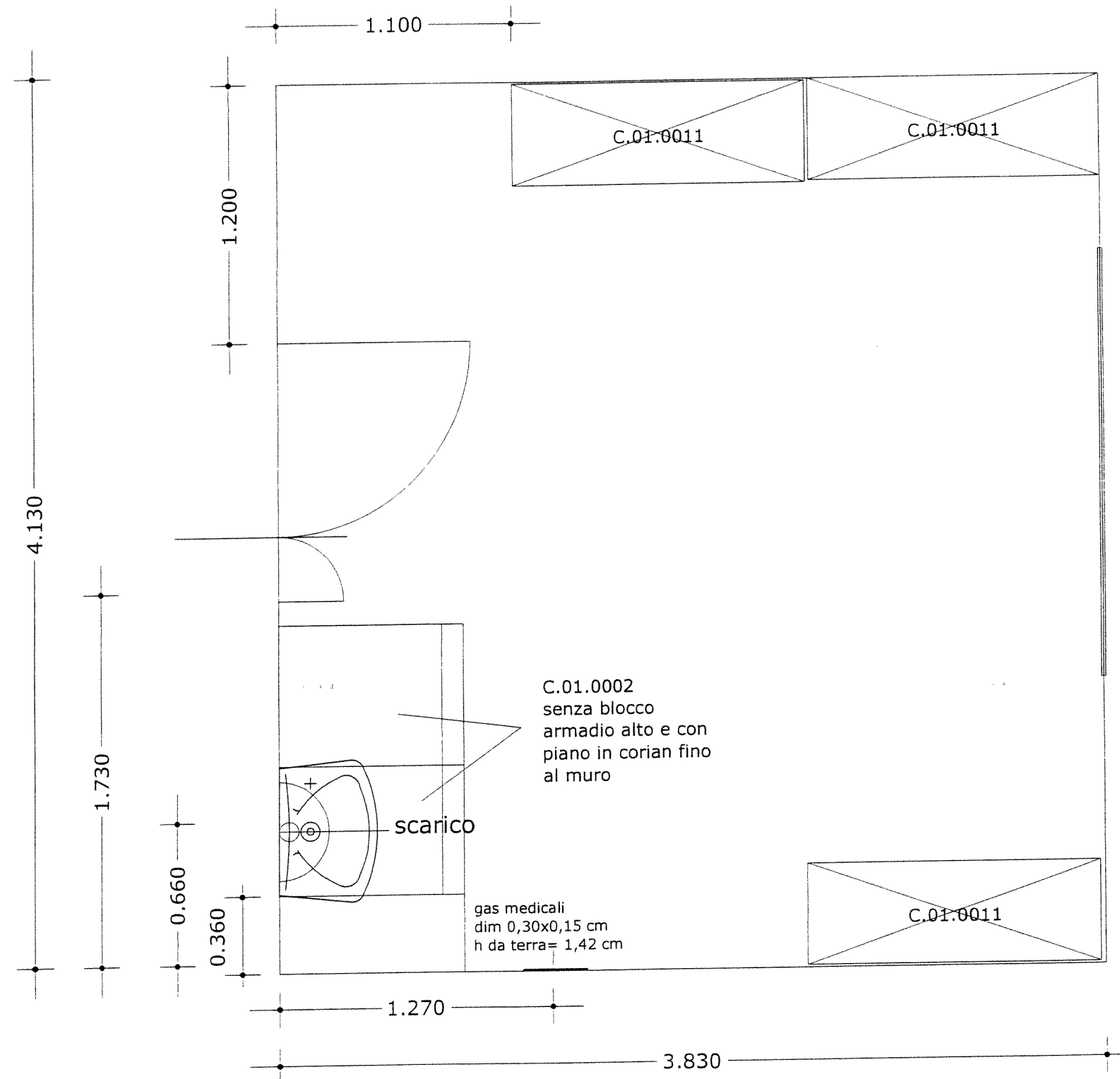


CORPO M 1° PIANO
U.O. MEDICINA INTERNA



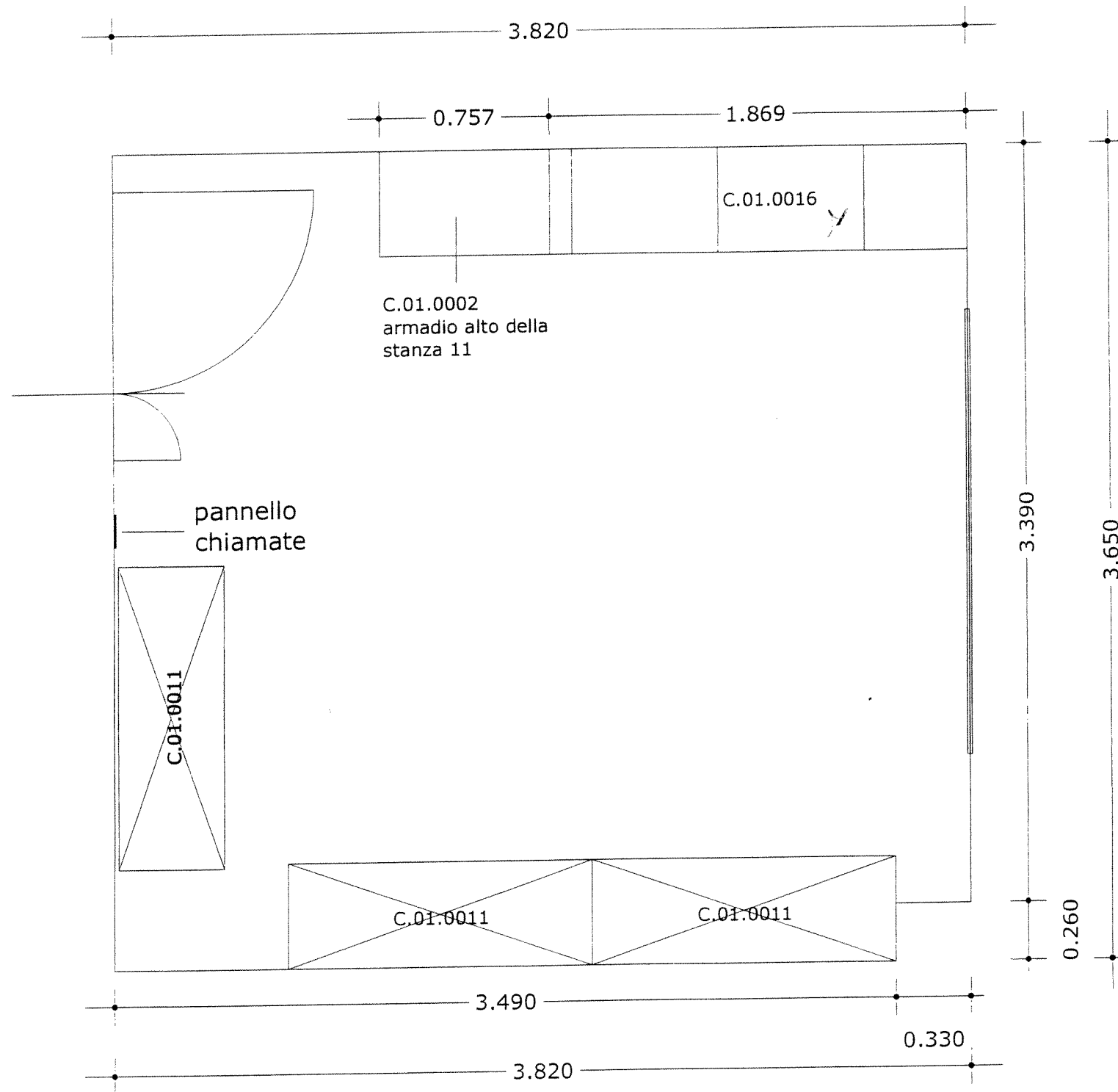


11 MEDICHERIA



12

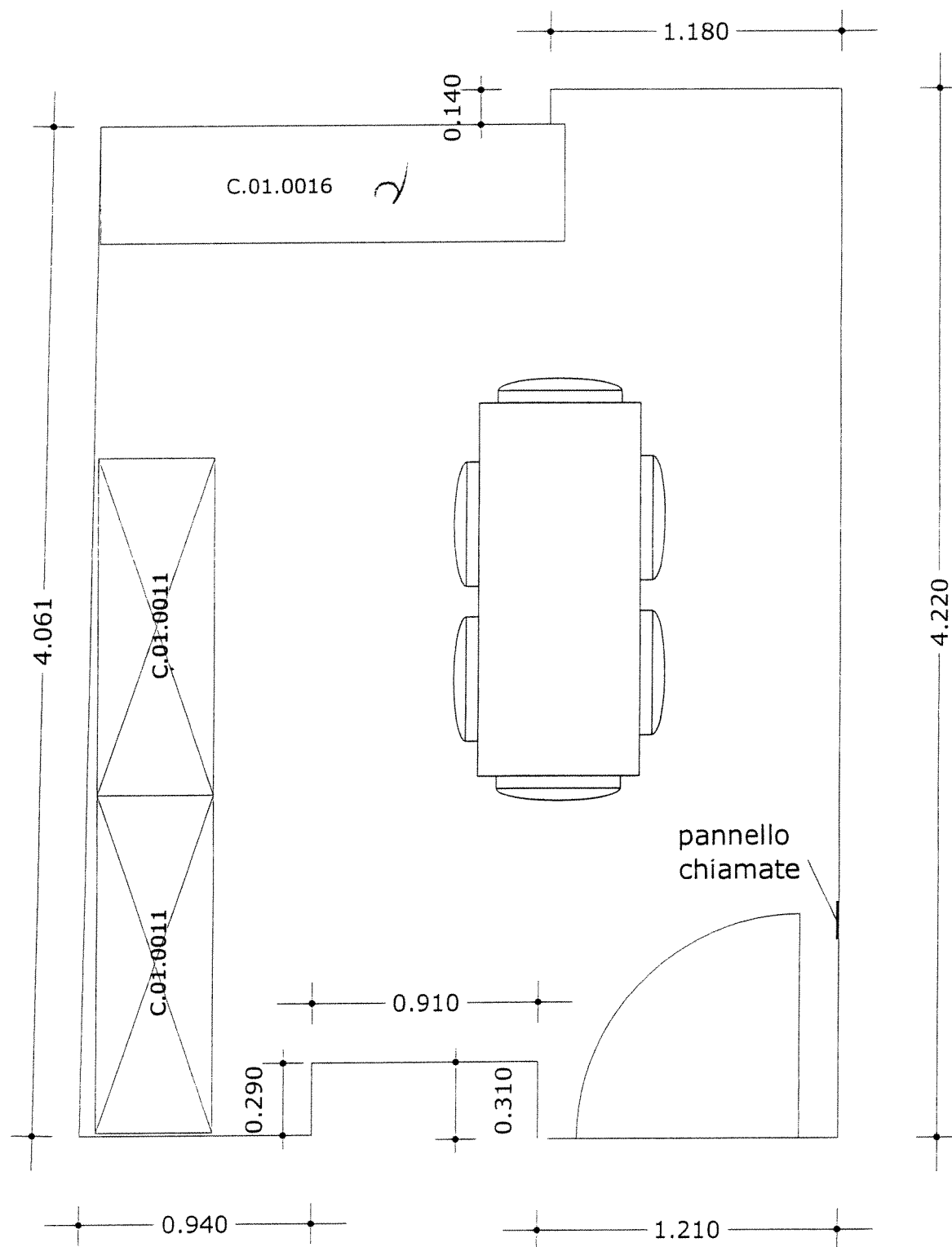
ZONA LAVORO



Non è presente uno scarico

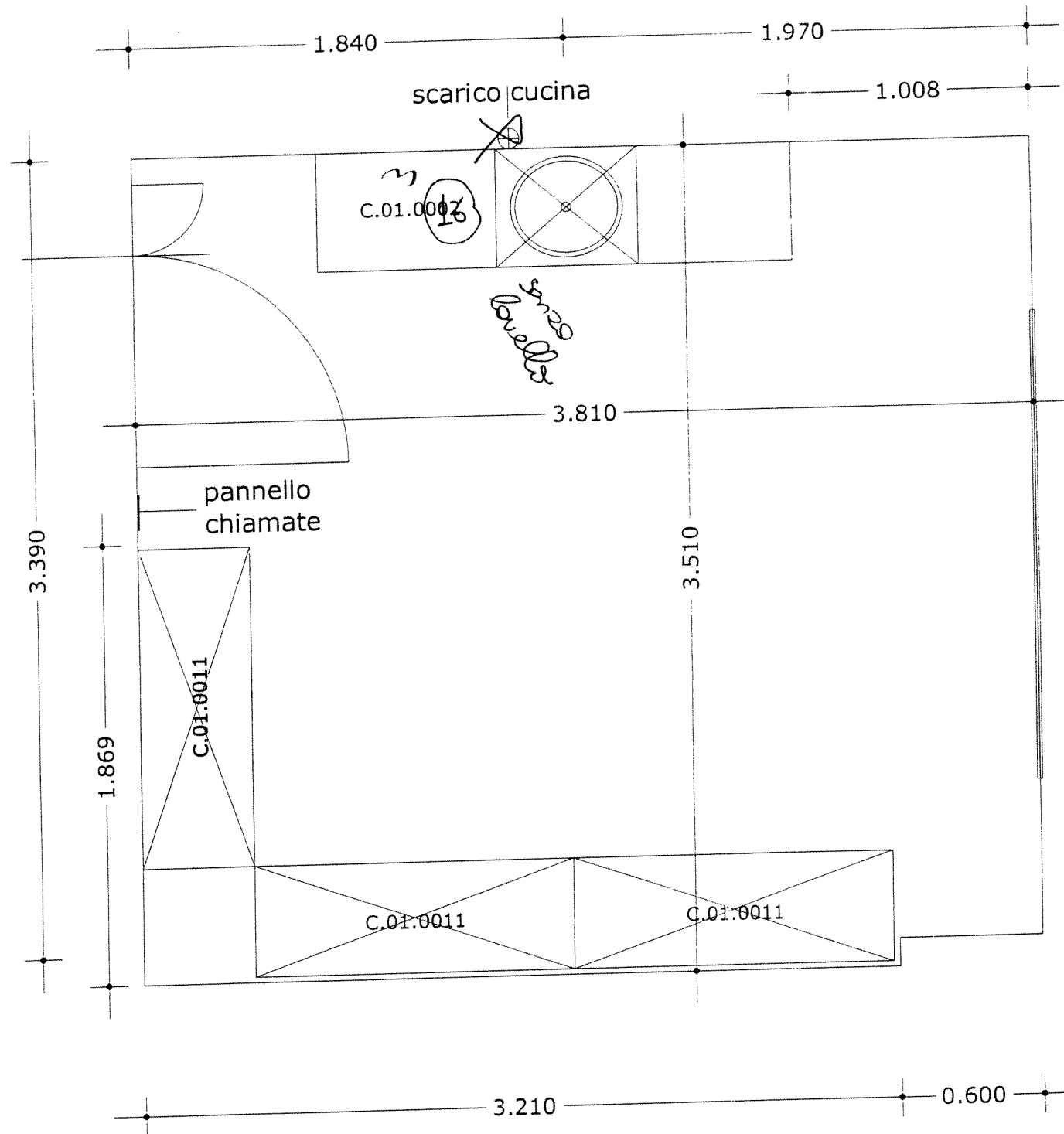
42

LAVORO INFERMIERI



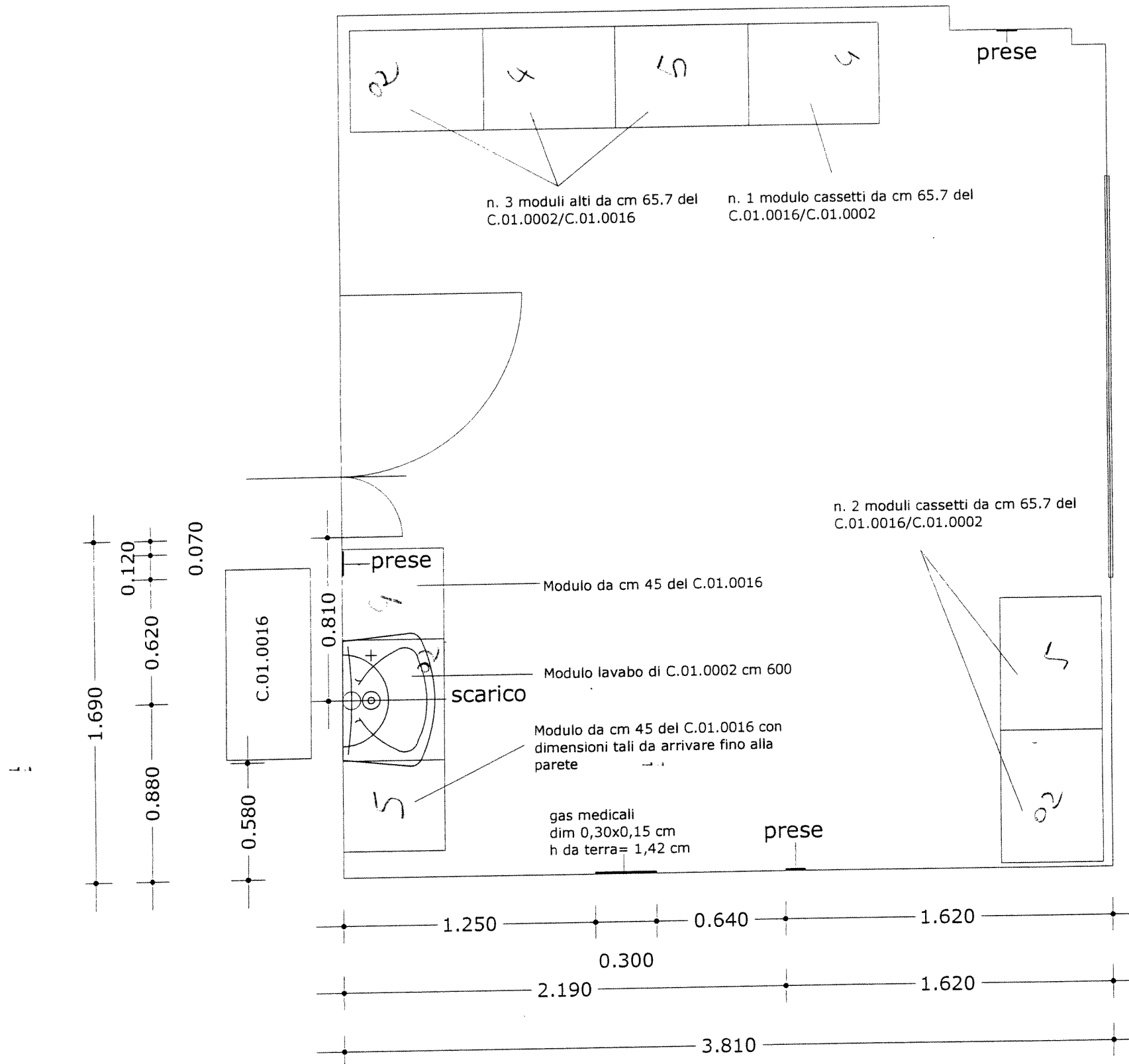
Non è presente uno scarico
Richieste:
spostare il pannello delle chiamate

67 ZONA LAVORO



Richieste:
realizzare lo scarico (utilizzando quello
della cucina e spostandolo)

0.116



68

ZONA LAVORO