

- ① Vano scale
- ② Disimpegno ascensori
- ③ Corridoio ala nord-ovest
- ④ Radiologia:Refertazione
- ⑤ Radiologia:Ambulatorio Ecografie
- ⑥ Antibagno
- ⑦ Servizio igienico
- ⑧ Servizio igienico
- ⑨ Servizio igienico disabili
- ⑩ Sala attesa
- ⑪ Radiologia: Diagnostica(Mammografo)
- ⑫ Radiologia: (Mammografo)
- ⑬ Radiologia:Camera chiara- accettaz.

- ⑭ Radiologia:Camera oscura
- ⑮ Radiologia:Disimpegno-Comandi Dia
- ⑯ Radiologia:Diagnostica
- ⑰ Radiologia:Diagnostica
- ⑱ Antibagno
- ⑲ Servizio igienico
- ⑳ Servizio igienico
- ㉑ Locale a disposizione
- ㉒ Locale a disposizione
- ㉓ Accettazione prelievi
- ㉔ Locale a disposizione
- ㉕ Sala prelievi sangue
- ㉖ Locale a disposizione

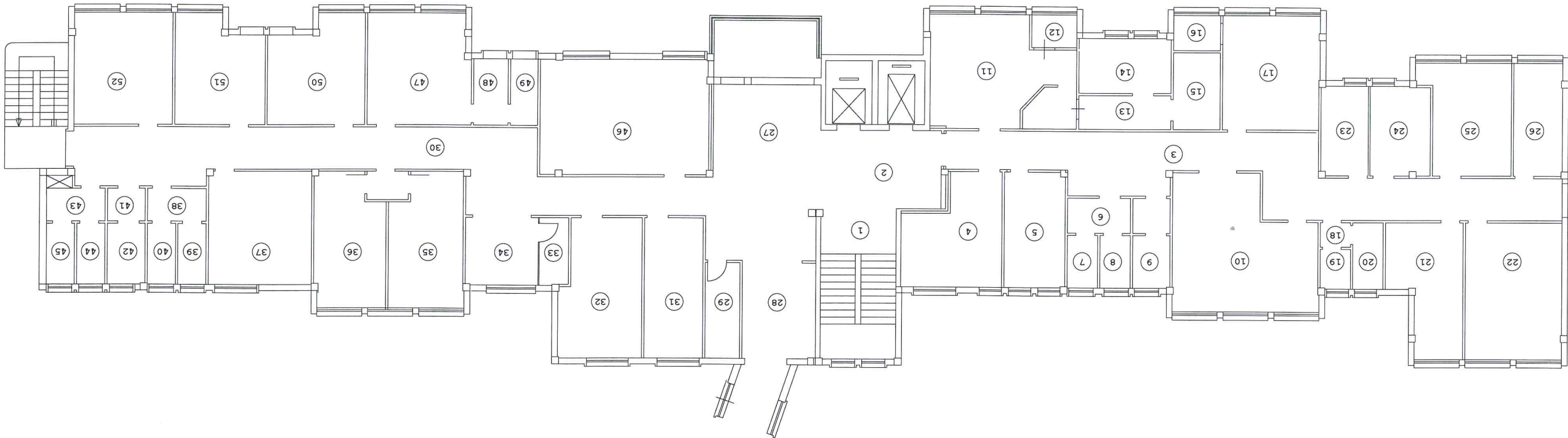
- ㉗ Sala attesa
- ㉘ Disimpegno
- ㉙ Locale tecnico (SIA)
- ㉚ Corridoio ala sud-est
- ㉛ Ufficio anagrafe assistiti
- ㉜ Ufficio esteri
- ㉝ Locale fotocopiatore
- ㉞ Sala attesa
- ㉟ Ambulatorio odontoiatria 1
- ㊱ Ambulatorio odontoiatria 2
- ㊲ Ufficio medicina specialistica
- ㊳ Antibagno
- ㊴ Servizio igienico

- ㊵ Servizio igienico
- ㊶ Antibagno
- ㊷ Servizio igienico
- ㊸ Servizio igienico
- ㊹ Ufficio relazioni con il pubblico
- ㊺ Ambulatorio ginecologia
- ㊻ Antibagno ginecologia
- ㊼ Servizio igienico ginecologia
- ㊽ Ufficio segreteria CUP
- ㊾ Ufficio dirigente sanitario
- ㊿ Ufficio protest riabilitative

LEGENDA (Ala Nord-Ovest) :

PIANO PRIMO
situazione attuale

Nord



LEGENDA (Ala Sud-Est) :