

Obiettivo:
Ristrutturazione e adeguamento del Poliambulatorio di via Mazzini a Laconi, per la realizzazione della Casa della Salute

TITOLO: PROGETTO DEFINITIVO - ESECUTIVO

DATA: MAGGIO 2013

SITUAZIONE DI PROGETTO:
- Schema di installazione impianto Equipotenziabile supplementare e impianto di Terra
- Schemi Nodi Equipotenziabili

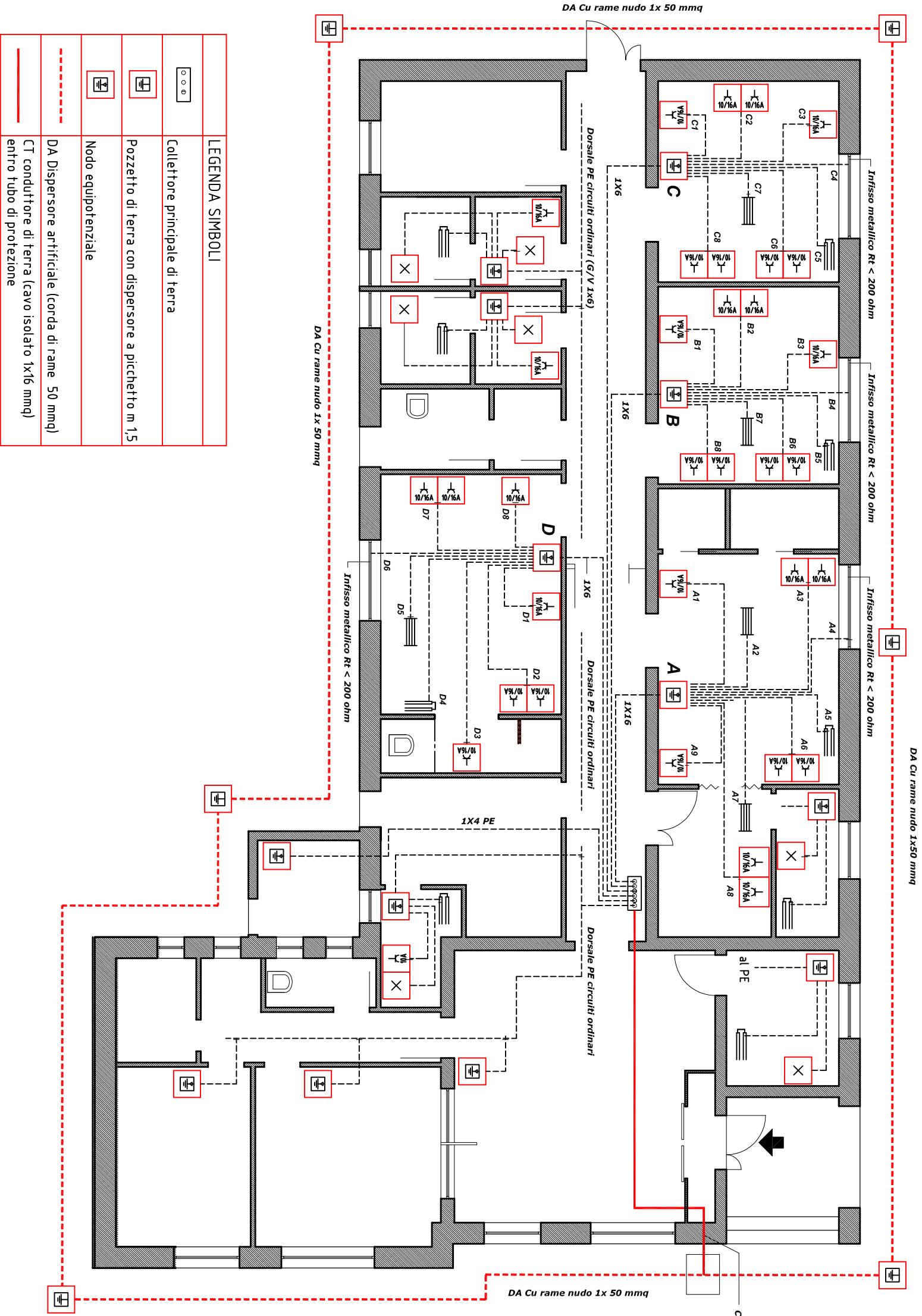
ALLEGATO: ELABORATI GRAFICI
SCALA: Tavola:
1 : 100
12

TECNICI PROGETTISTI: IL RESPONSABILE DEL PROCEDIMENTO:
Geom. Gino Gabbrivelli
Ing. Daniele Saba

TECNICO COLLABORATORE: IL DIRETTORE GENERALE:
Ing. Giorgio Tuvèri

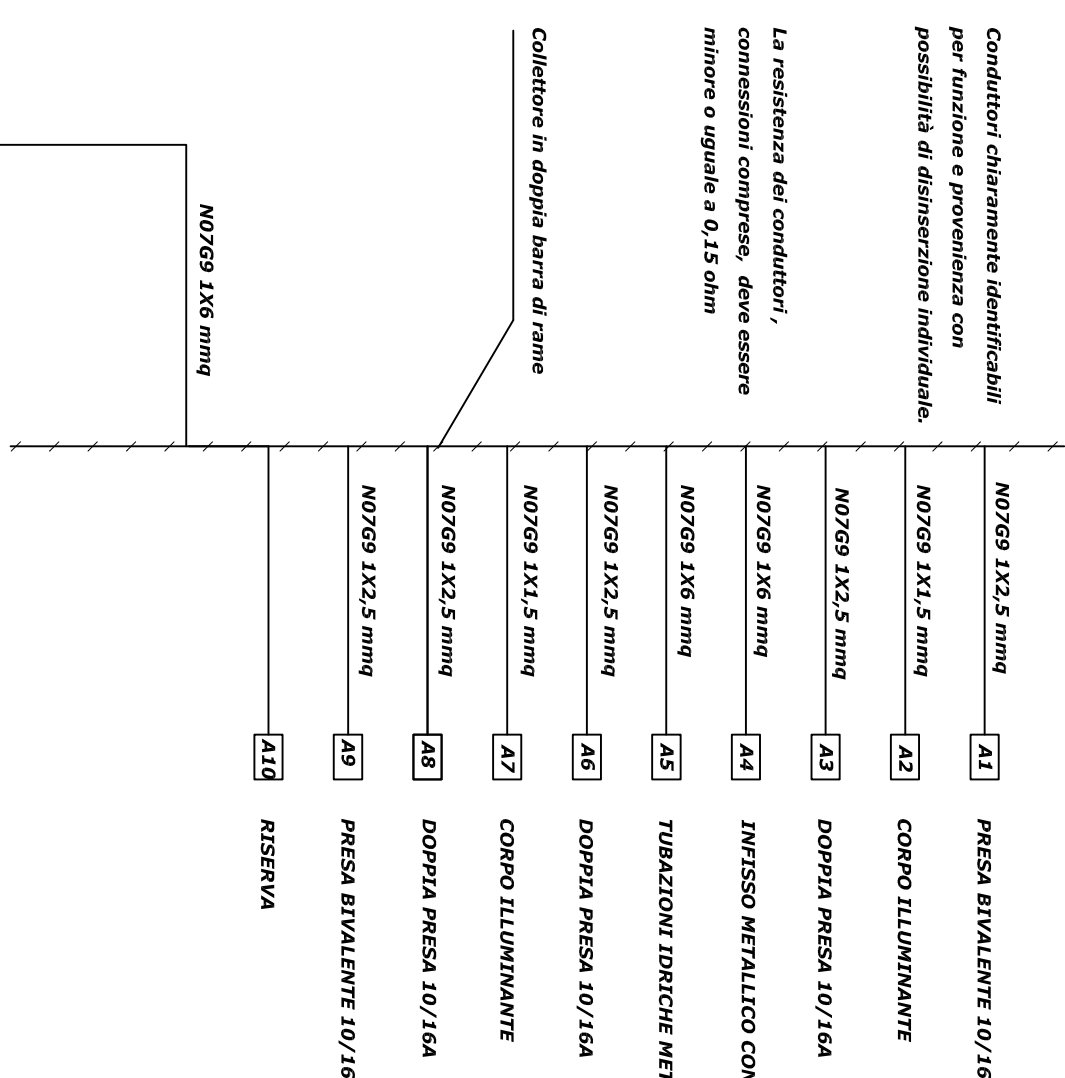
Ing. Mauro Sanna
Dott. Mariano Meloni

PIANTA PIANO TERRA
SCHEMA DI INSTALLAZIONE IMPIANTO EOP SUPPLEMENTARE E IMPIANTO DI TERRA

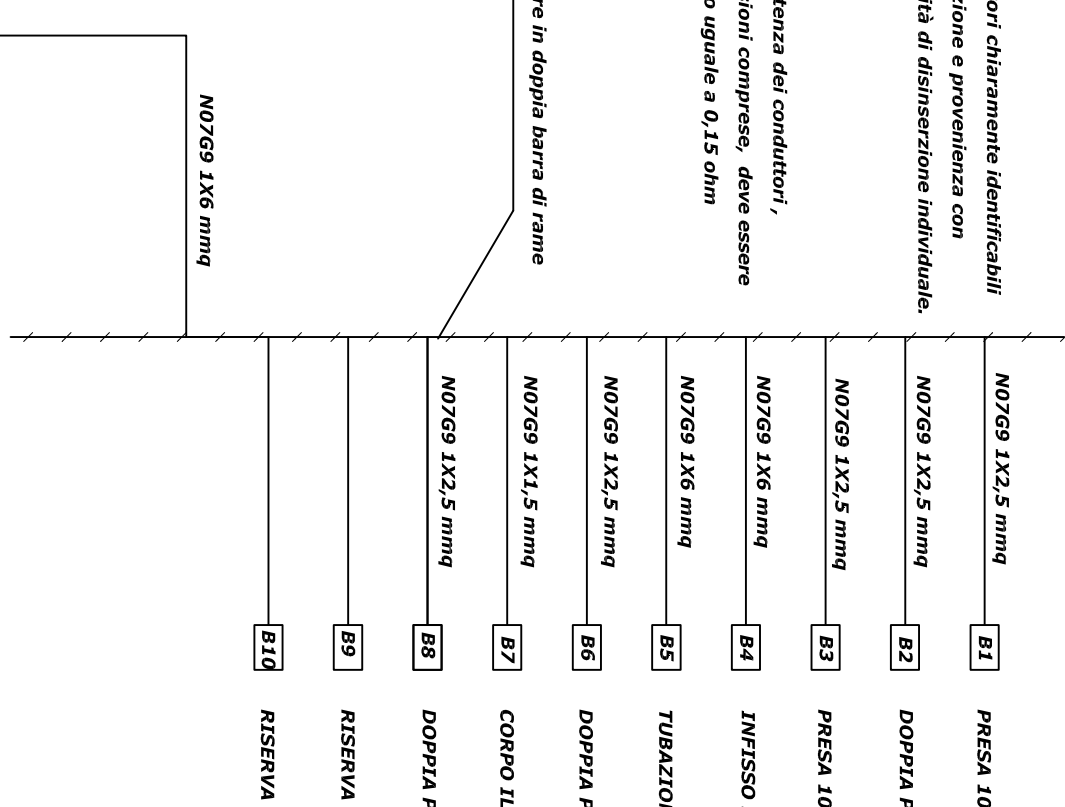


SCHEMA NODI EQUIPOTENZIALI LOCALI MEDICI

SCHEMA NODO EQUIPOTENZIALE "A"
(Ambulatorio chirurgico/guardia medica - Loc. 10)

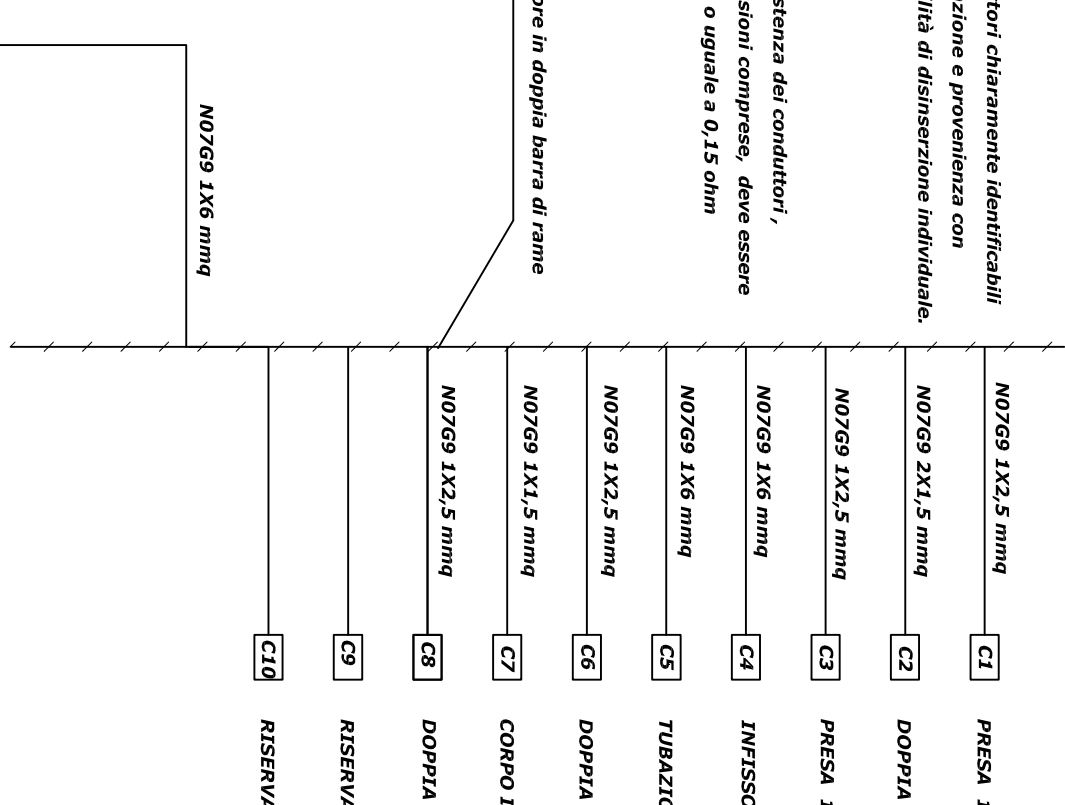


SCHEMA NODO EQUIPOTENZIALE "B"
(Sala prelievi/Ambulatorio - Loc. 11)

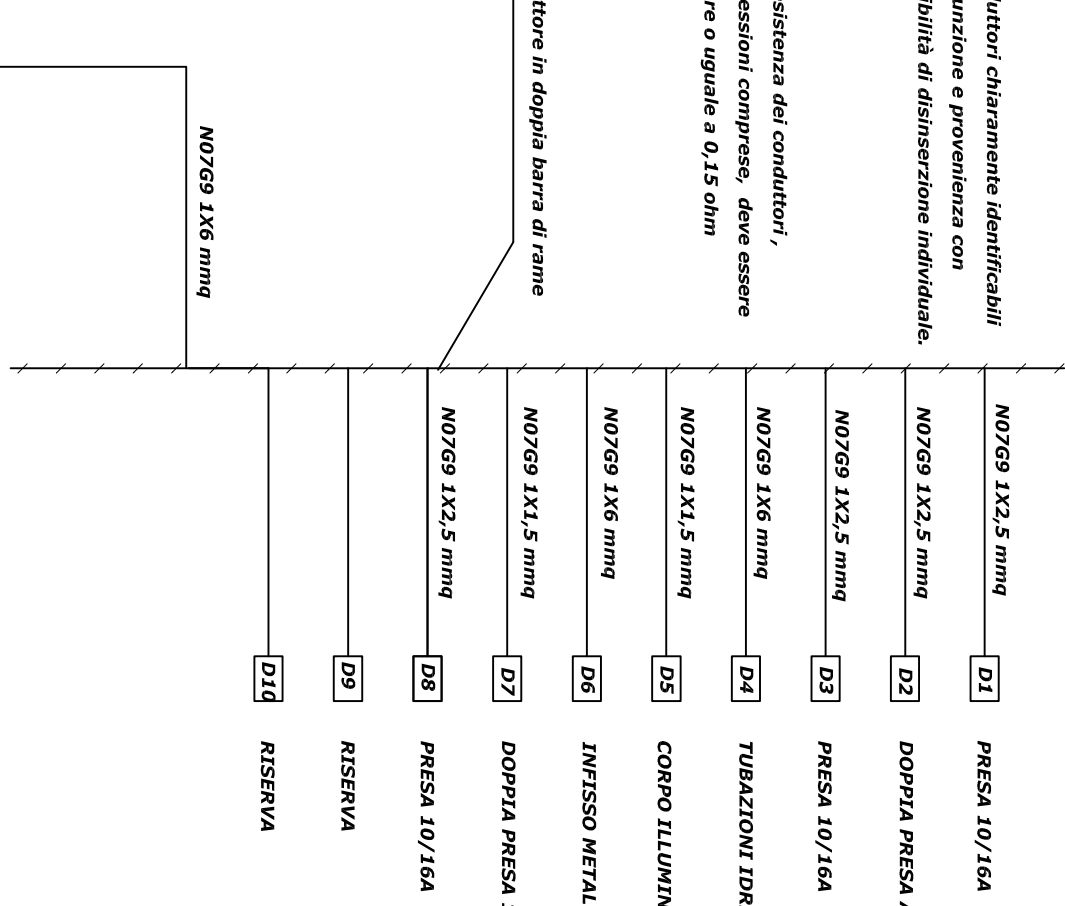


SCHEMA NODI EQUIPOTENZIALI LOCALI MEDICI

SCHEMA NODO EQUIPOTENZIALE "C"
(Ambulatorio polifunzionale - Loc. 12)



SCHEMA NODO EQUIPOTENZIALE "D"
(Ambulatorio polifunzionale - Loc. 17)



LEGENDA SIMBOLI

[Symbol]	Collettore principale di terra
[Symbol]	Pozzetti di terra con dispersore e picchetti in 1,5
[Symbol]	Nodo equipotenziabile
[Symbol]	DA Dispersore artificiale (corda di rame 50 mmq) CT conduttore di terra (cavo isolato 1x16 mmq) entro tubo di protezione