



ASLoristano
www.asloristano.it

Servizio Manutenzioni, logistica, servizi generali
e gestione del patrimonio

Via Orlino Carducci n° 30, 09170 Oristano, Email: asloristano@asloristano.it

OGGETTO:

Ristrutturazione e adeguamento del Poliambulatorio
di via Mazzini a Laconi, per la realizzazione della
Casa della Salute

TITOLO: **PROGETTO DEFINITIVO - ESECUTIVO**

SITUAZIONE DI PROGETTO:

DATA: MAGGIO 2013

ALLEGATO

ELABORATI GRAFICI

SCALARI

1 : 100

TAVOLE

11

- Schema di installazione impianto di segnalazione
- Schema di installazione cablaggio strutturato

TECNICI PROGETTISTI

Geom. Gino Gabbrrelli

Ing. Daniele Saba

TECNICO COLLABORATORE:

Ing. Mauro Sanna

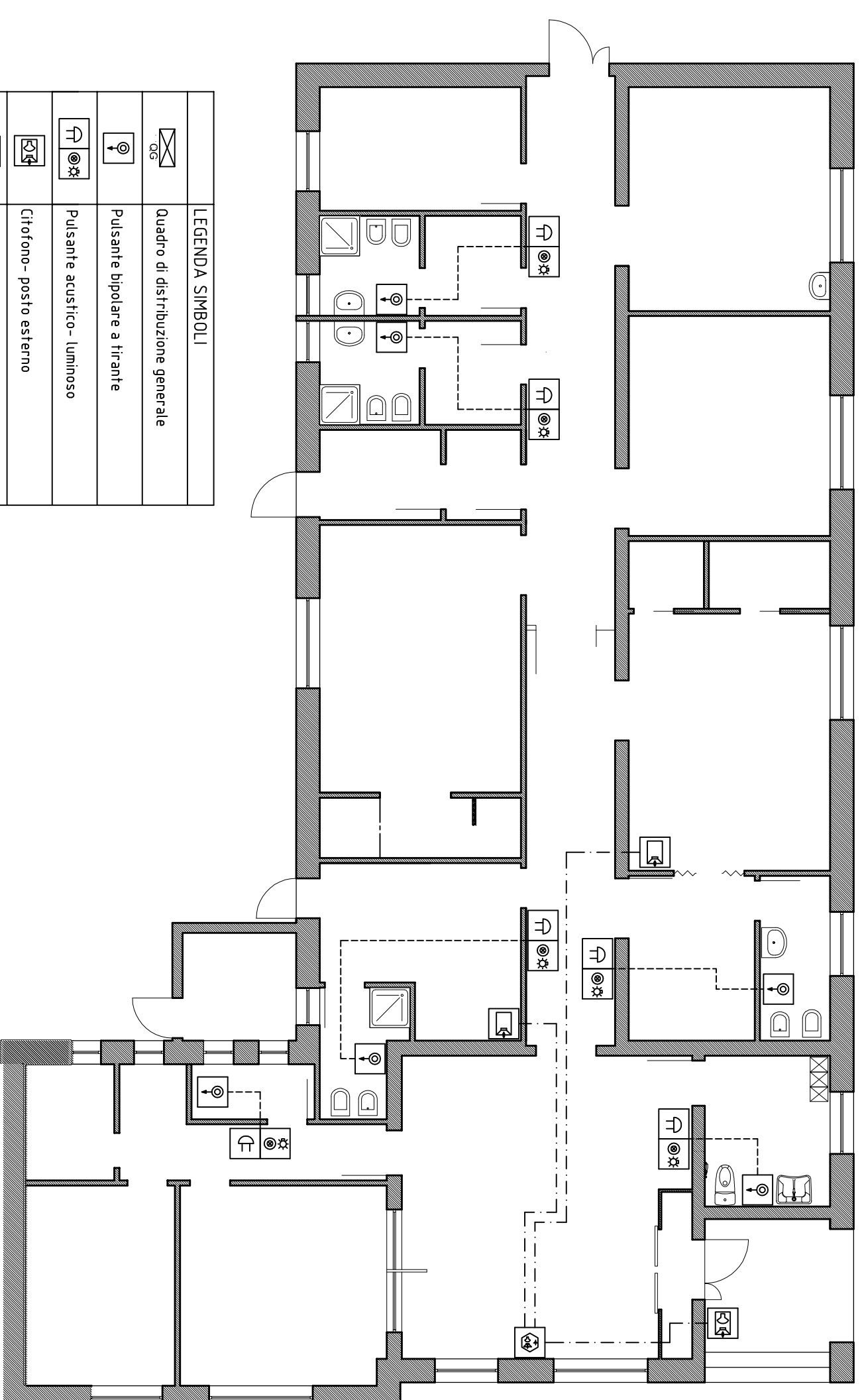
IL RESPONSABILE DEL PROCEDIMENTO:

Ing. Giorgio Tuveri

IL DIRETTORE GENERALE:

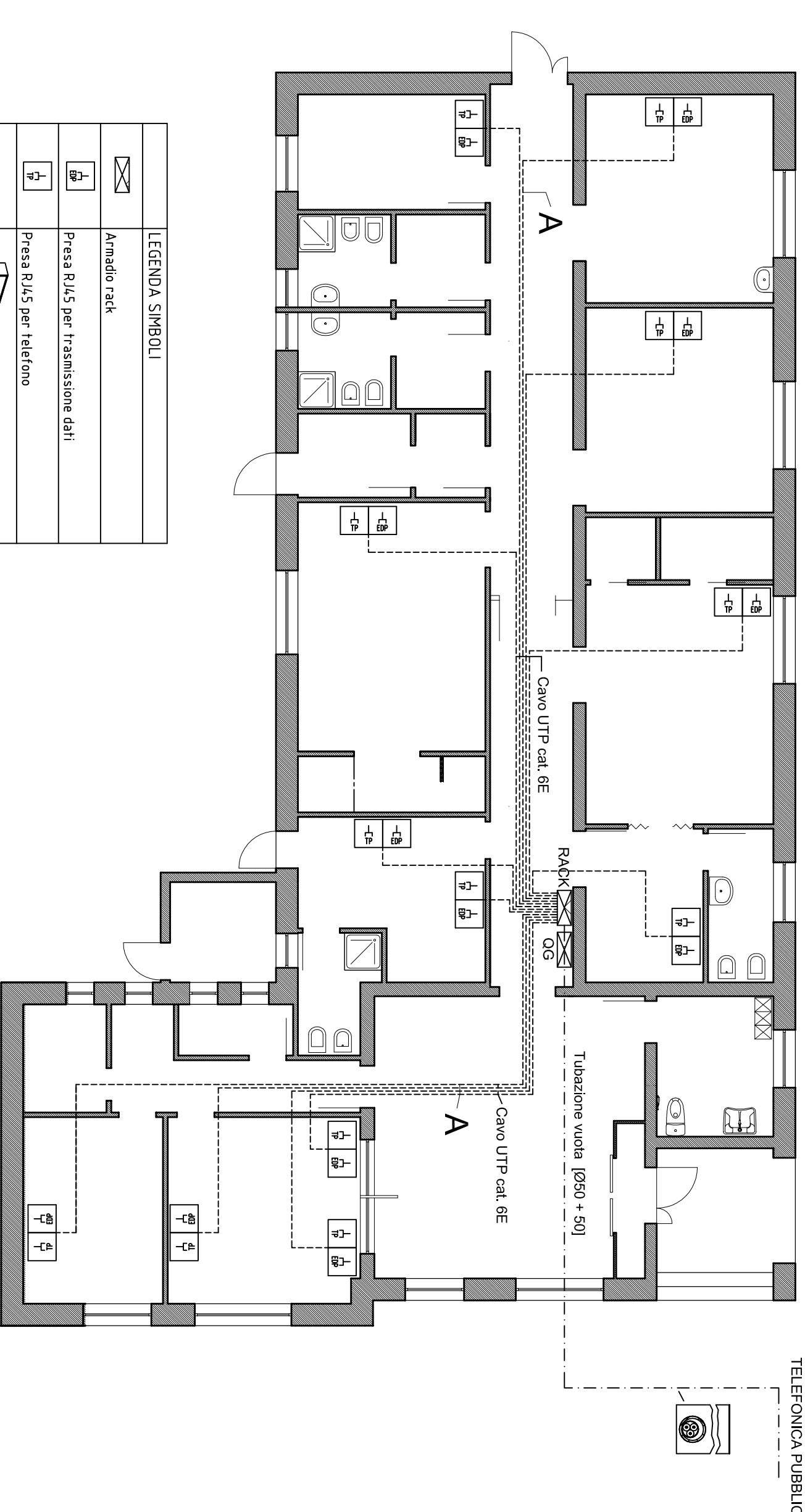
Dot. Mariano Meloni

PIANTA PIANO TERRA SCHEMA DI INSTALLAZIONE IMPIANTO DI SEGNALAZIONE



LEGENDA SIMBOLI	
	Quadro di distribuzione generale
	Pulsante bipolare a fronte
	Pulsante acustico - luminoso
	Citofono - posto esterno
	Citofono - posto interno
	Alimentatore citofonico

PIANTA PIANO TERRA SCHEMA DI INSTALLAZIONE CABLAGGIO STRUTTURATO



LEGENDA SIMBOLI	
	Armadio rack
	Presse RJ45 per trasmissione dati
	Presse RJ45 per telefono

A

Cavi multipolari (o unipolari) con guaina su passivella non perforata