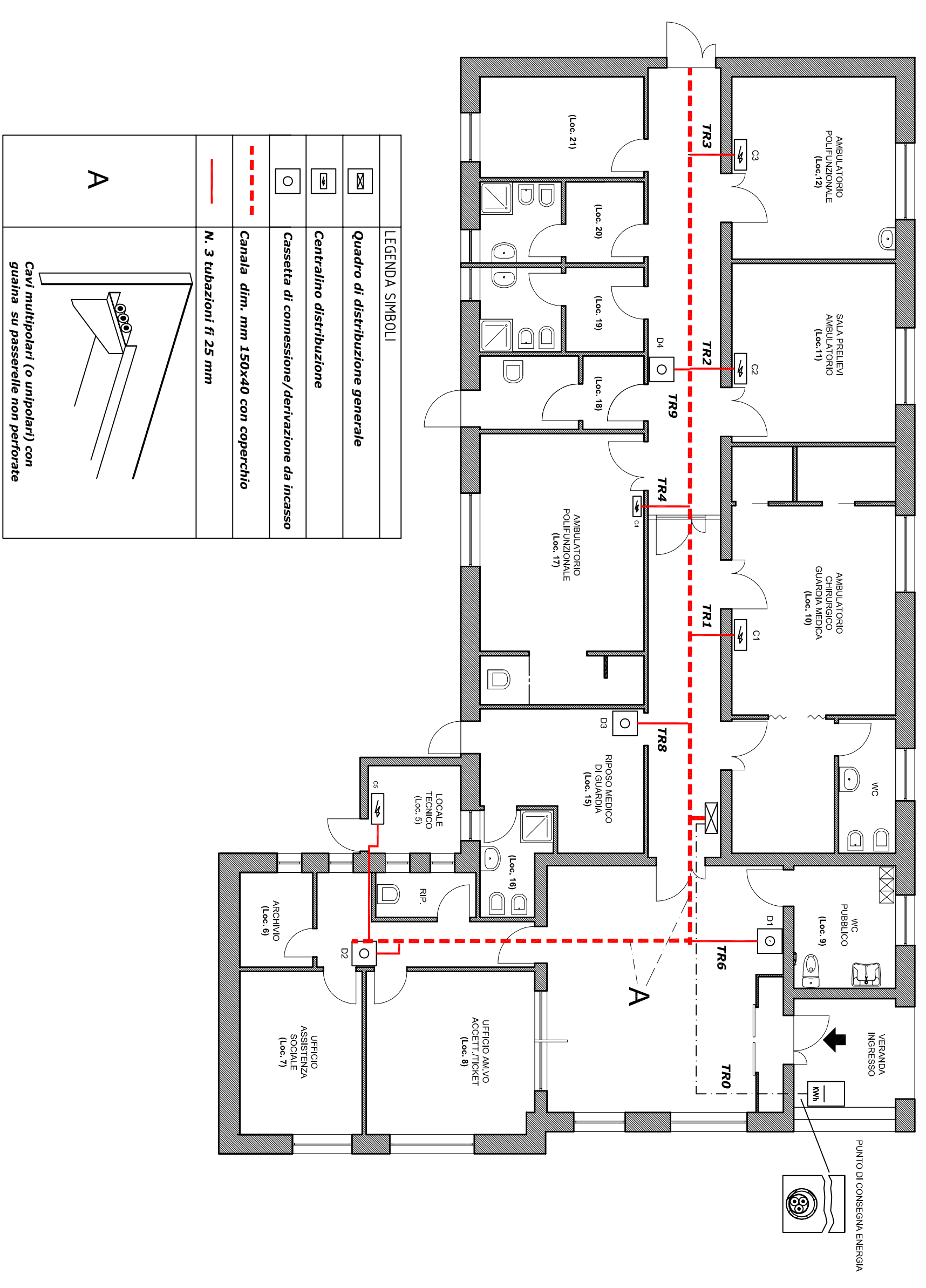


OGGETTO:
Ristrutturazione e adeguamento del Poliambulatorio
di via Mazzini a Laconi, per la realizzazione della
Casa della Salute

TITOLO:	PROGETTO DEFINITIVO - ESECUTIVO	
SITUAZIONE DI PROGETTO:	MAGGIO 2013	
	ALLEGATO	ELABORATI GRAFICI
	SCALA:	TAVOLE:
	1 : 100	9
	- schema di installazione canalizzazioni principali - schema di installazione della distribuzione primaria	

TECNICI PROGETTISTI:	IL RESPONSABILE DEL PROCEDIMENTO:
Geom. Gino Gabbrilli	Ing. Giorgio Taveri
Ing. Daniele Saba	
TECNICO COLLABORATORE:	IL DIRETTORE GENERALE:
Ing. Mauro Sanna	Dot. Mariano Meloni

PIANTA PIANO TERRA
SCHEMA DI INSTALLAZIONE CANALIZZAZIONI PRINCIPALI



PIANTA PIANO TERRA
SCHEMA DI INSTALLAZIONE DISTRIBUZIONE PRIMARIA

