

PIANTA PIANO TERRA
(PIANTA ARREDATA)

ASLOristano
www.asloristano.it

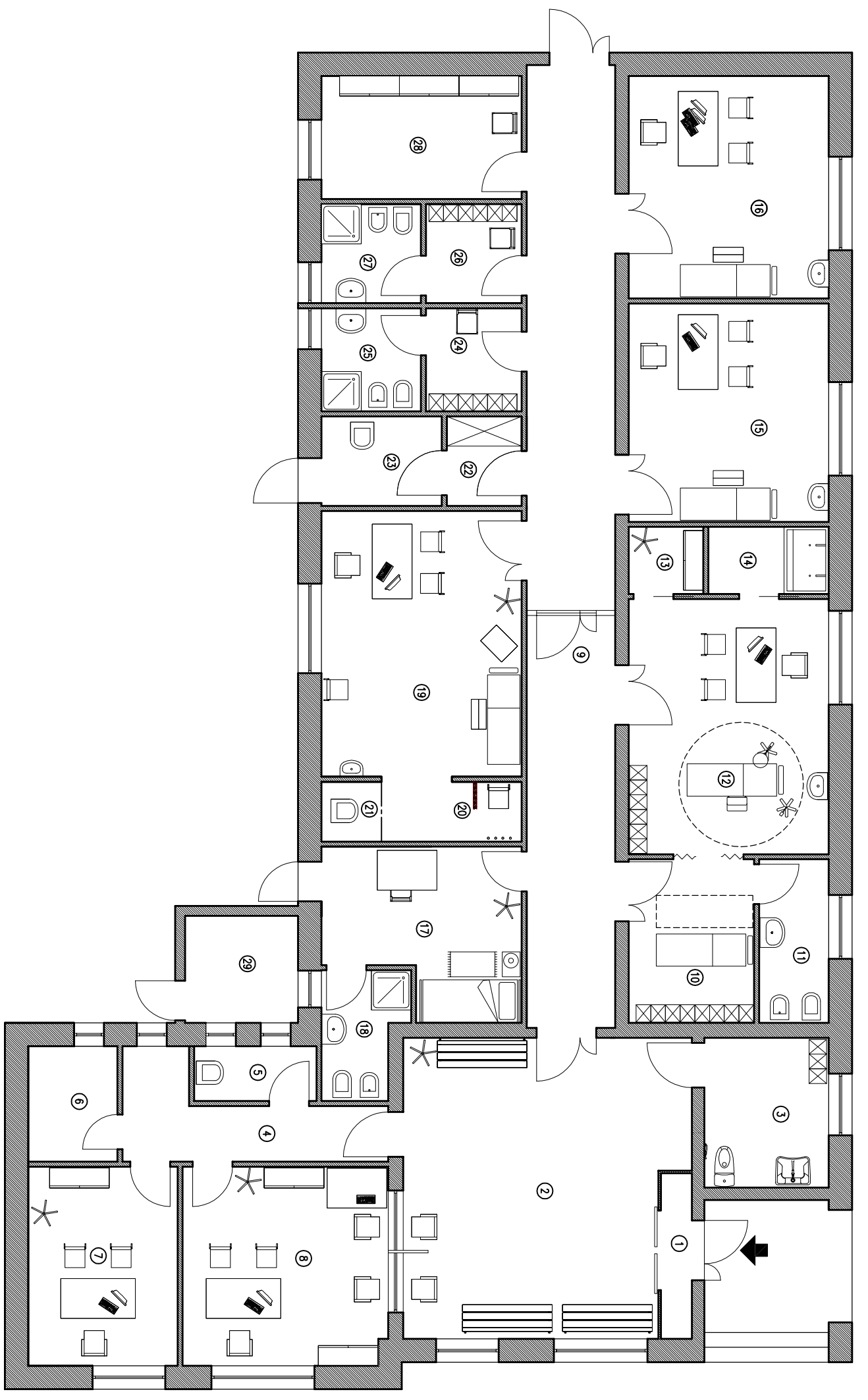
Servizio Manutenzioni, logistica, servizi generali
e gestione del patrimonio

Via Ospite Carducci n° 30, 09170 Oristano, Email: edilizia@asloristano.it

OGGETTO:
**Ristrutturazione e adeguamento del Poliambulatorio
di via Mazzini a Laconi, per la realizzazione della
Casa della Salute**

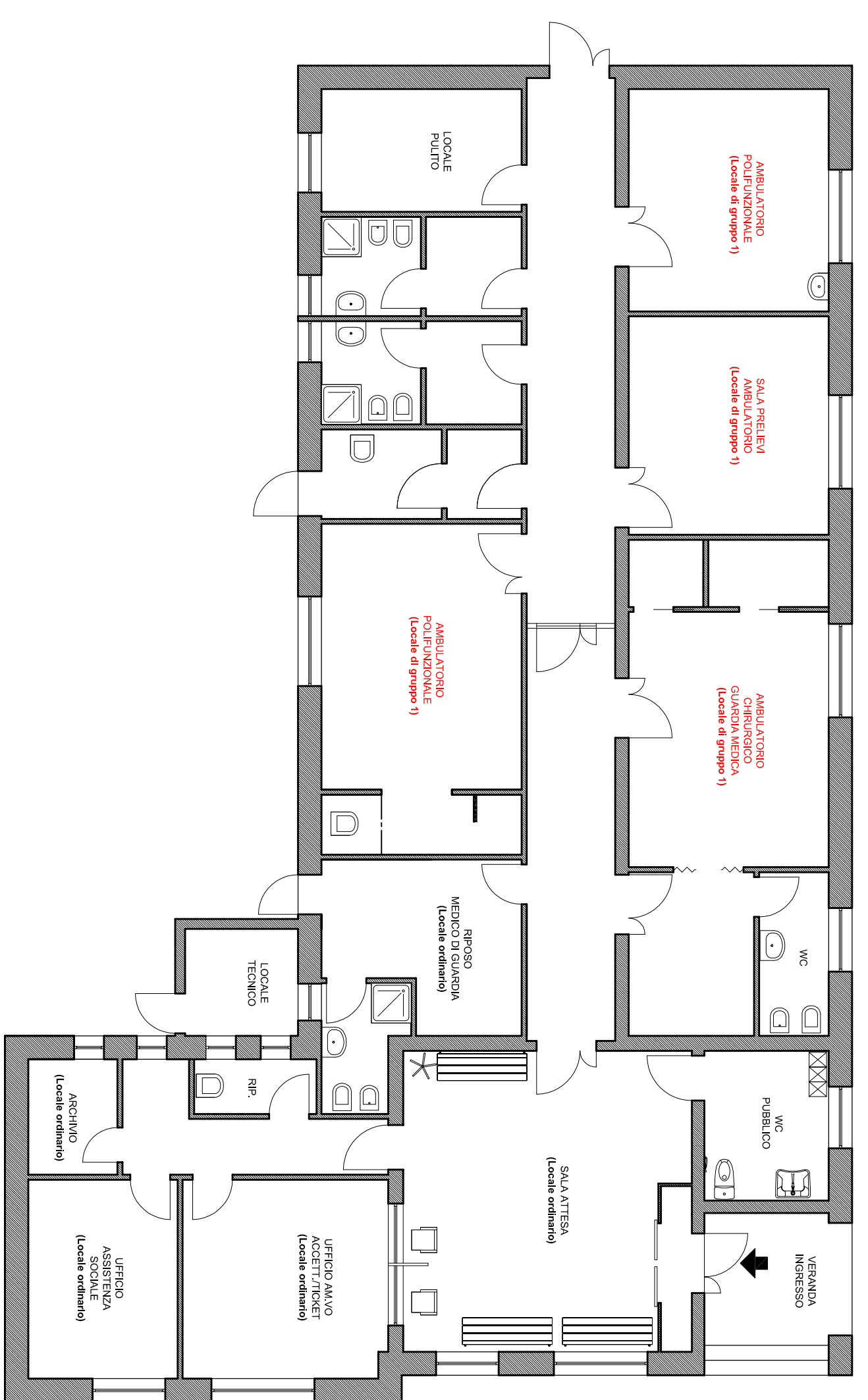
TITOLO: PROGETTO DEFINITIVO - ESECUTIVO	DATA: MAGGIO 2013
SITUAZIONE DI PROGETTO: - Classificazione Locali Medici	ALLEGATO ELABORATI GRAFICI
	SCALATI 1 : 100
	TAVOLE 8

TECNICI PROGETTISTI Geom. Gino Gabbrilli Ing. Daniele Saba	IL RESPONSABILE DEL PROCEDIMENTO: Ing. Giorgio Tuveri
TECNICO COLLABORATORE: Ing. Mauro Sanna	IL DIRETTORE GENERALE: Dot. Mariano Meloni



- | | | |
|---|---|--|
| ① BUSSOLA DI INGRESSO (mq 2,04) | ⑬ SPOGLIATOIO C.M. (mq 2,02) | ⑳ SPOGLIATOIO PERSONALE FEMMINILE (mq 3,99) |
| ② SALA D'ATTESA (mq 32,83) | ⑭ SALA STERILE C.M. (mq 3,27) | ㉑ SERVIZI IGIENICI PERSONALE FEMMINILE (mq 4,14) |
| ③ SERVIZIO IGIENICO DEL PUBBLICO (mq 7,52) | ⑮ SALA PRELEVI / AMBULATORIO (mq 17,85) | ㉒ SPOGLIATOIO PERSONALE MASCHILE (mq 3,83) |
| ④ DISINFERNO (mq 7,59) | ⑯ AMBULATORIO POLIFUNZIONALE (mq 17,97) | ㉓ SERVIZI IGIENICI PERSONALE MASCHILE (mq 3,99) |
| ⑤ RIPOSTIGLIO (mq 2,71) | ⑰ CAMERA BRUSO MEDICI (mq 12,04) | ㉔ LOCALI "PULITO" (mq 9,93) |
| ⑥ ARCHIVIO (mq 4,15) | ⑱ SERVIZIO IGIENICO MEDICI (mq 4,40) | ㉕ LOCALI TECNICI (mq 4,88) |
| ⑦ UFFICIO ASSISTENZA SOCIALE (mq 12,00) | ⑲ AMBULATORIO POLIFUNZIONALE (mq 23,32) | |
| ⑧ UFFICIO AMMINISTRATIVO/ACCETTAZIONE E TICKET (mq 16,41) | ⑳ SPOGLIATOIO A.P. (mq 1,89) | |
| ⑨ CORRIDOIO (mq 34,44) | ㉑ VORTAZIONE A.P. (mq 1,45) | |
| ⑩ OSSERVAZIONE BREVE C.M. (mq 8,29) | ㉒ DISPERSIONI LOCALI "SPORCO" (mq 2,70) | |
| ⑪ SERVIZI IGIENICI C.M. (mq 4,61) | ㉓ LOCALI "SPORCO" (mq 4,35) | |
| ⑫ AMBULATORIO GUARDIA MEDICA (mq 20,62) | | |

PIANTA PIANO TERRA
CLASSIFICAZIONE LOCALI MEDICI
(secondo Norma CEI 64-8/7)



Locale di gruppo 1:
Locali medici in cui si fa uso di apparecchi elettromedicali con parti applicate. Le parti applicate sono destinate ad essere utilizzate esternamente, oppure invasivamente entro qualsiasi parte del corpo, ad eccezione della zona cardiaca.