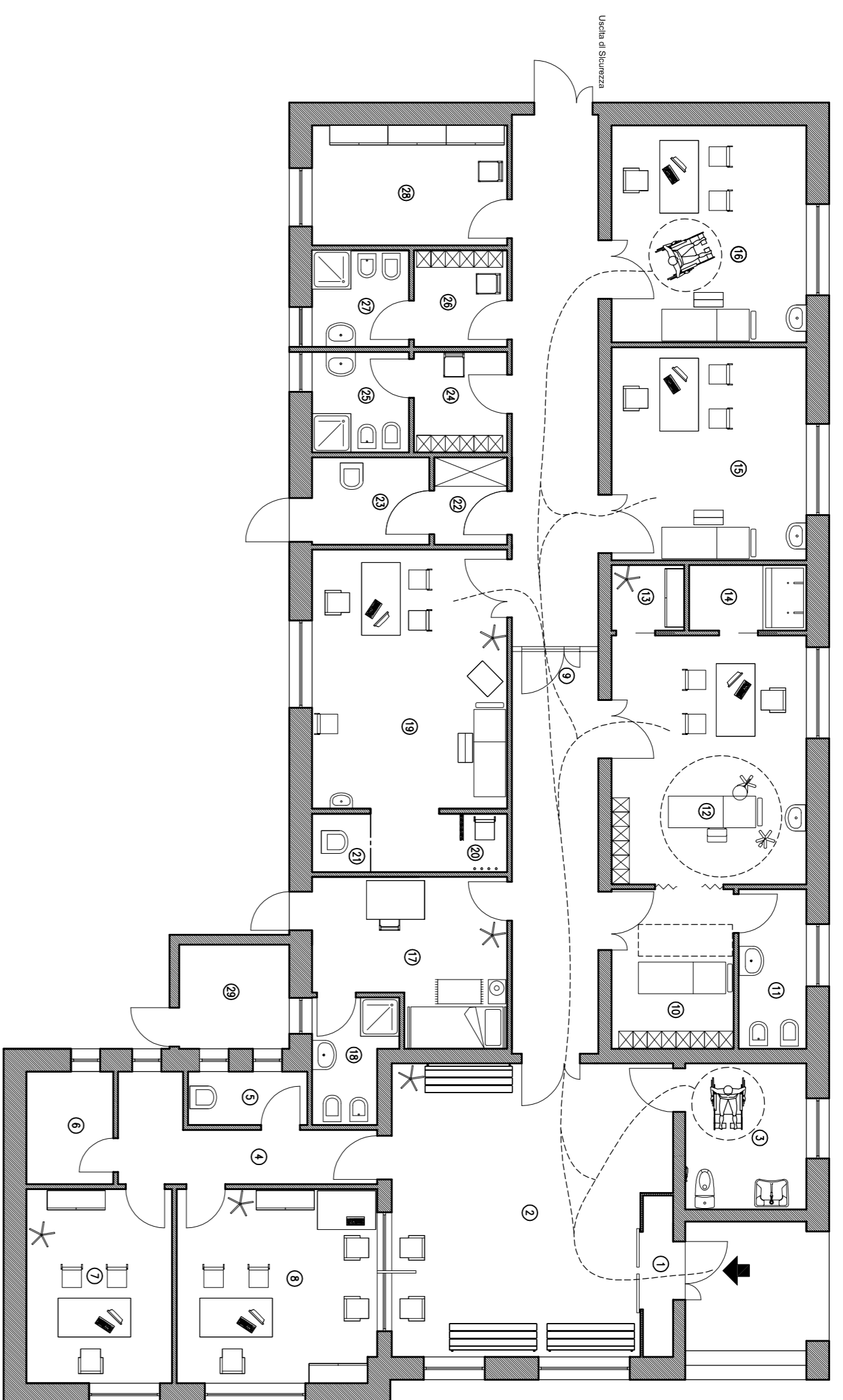
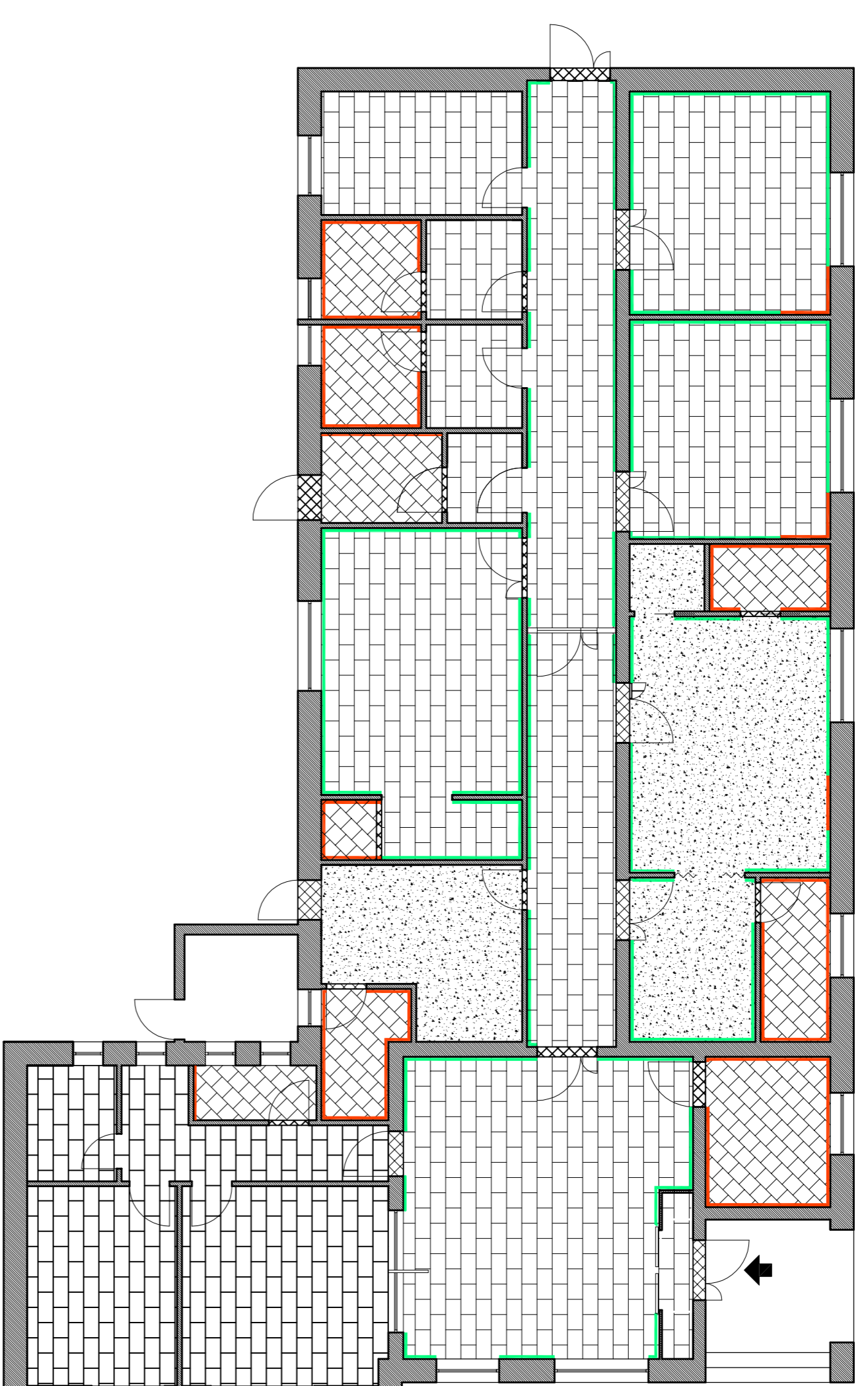


DESTINAZIONE D'USO E ARREDAMENTO
 Pianta accessibilità disabili secondo normativa
 (L.n°13/89) (L.n°236/89) (DPR 503/96)



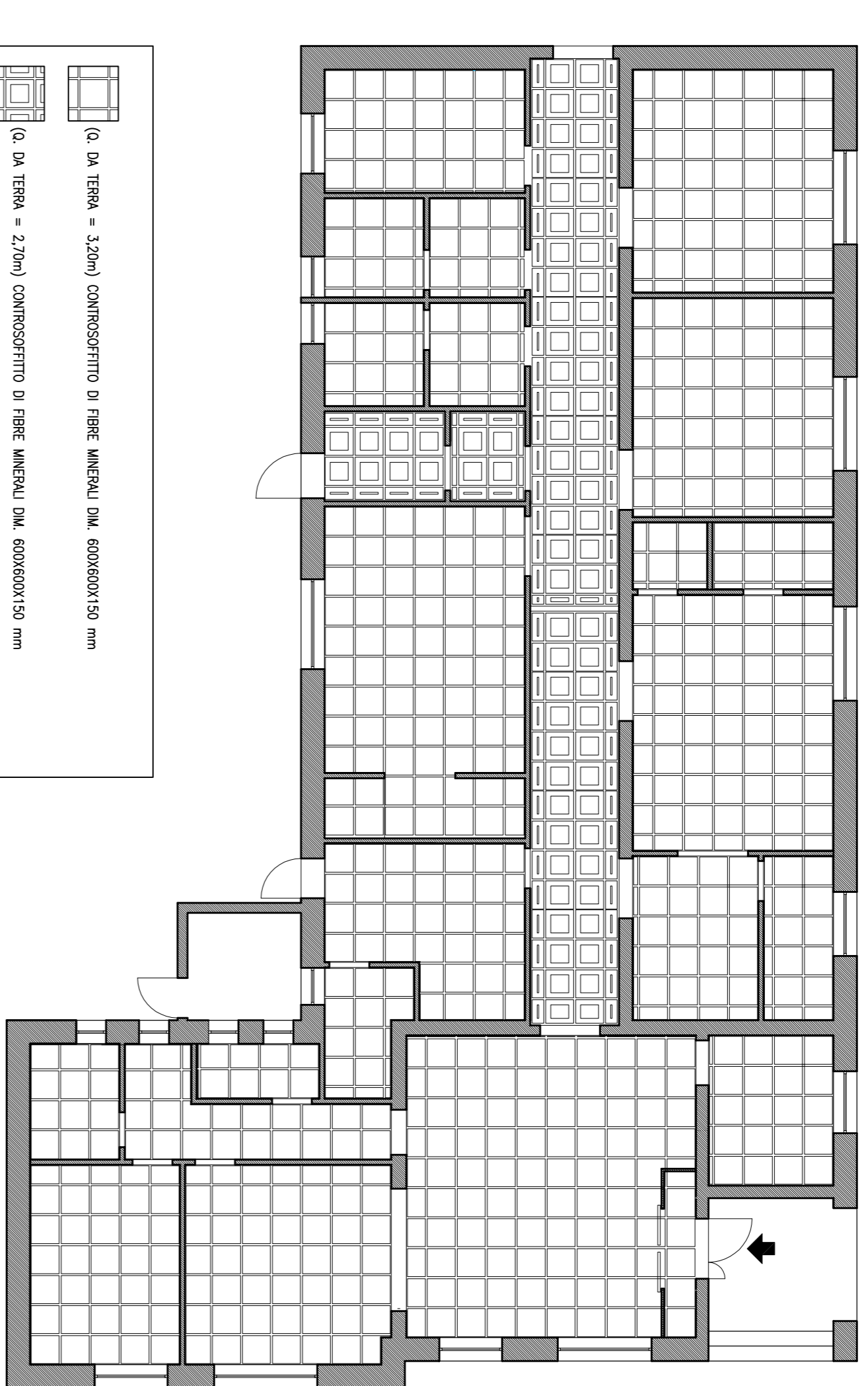
- ① ASSISTENZA IN INGRESSO (n° 208)
- ② SALA D'ATTESA (n° 220)
- ③ SERVIZIO IGIENICO DEL PUBBLICO (n° 225)
- ④ INGRESSO (n° 129)
- ⑤ RECEPTION (n° 217)
- ⑥ ACCOGLIO (n° 415)
- ⑦ UFFICIO ASSISTENZA SOCIALE (n° 120)
- ⑧ UFFICIO AMMINISTRATIVO/ACCETTAZIONE E TICKET (n° 164)
- ⑨ CORRIDOIO (n° 344)
- ⑩ CASSINONE BREVE CALA (n° 829)
- ⑪ SERVIZI IGIENICI G.M. (n° 451)
- ⑫ AMBULATORIO GINECOLOGIA (n° 208)
- ⑬ SPogliatoio G.M. (n° 202)
- ⑭ SALA PULIZIE G.M. (n° 327)
- ⑮ AMBULATORIO POLIARTROLOGICO (n° 128)
- ⑯ CAMERA BRUSIO MEDIO (n° 124)
- ⑰ SERVIZIO IGIENICO MEDIO (n° 400)
- ⑱ AMBULATORIO POLIARTROLOGICO (n° 233)
- ⑲ SPogliatoio A.P. (n° 188)
- ⑳ VANTINO A.P. (n° 145)
- ㉑ DISIMBONIO LOCALE "SPERGO" (n° 270)
- ㉒ LOCALE "SPERGO" (n° 435)
- ㉓ SPogliatoio PERSONALE FEMMINILE (n° 388)
- ㉔ SERVIZI IGIENICI PERSONALE FEMMINILE (n° 414)
- ㉕ SPogliatoio PERSONALE MASCHILE (n° 388)
- ㉖ SERVIZI IGIENICI PERSONALE MASCHILE (n° 388)
- ㉗ LOCALE "TUMORI" (n° 833)
- ㉘ LOCALE TECNICO (n° 488)

PAVIMENTI E RIVESTIMENTI



- RIVESTIMENTO PARETI CON PASTICELLE (h = 2,00)
- RIVESTIMENTO PARETI IN PVC (h = 2,00 per gli ambulatori)
- RIVESTIMENTO PARETI IN PVC (h = 2,50 per il disimpegno)
- ▨ PAVIMENTAZIONE IN MARMO ESISTENTE
- ▨ PAVIMENTAZIONE PASTICELLE IN GRES PORCELLANATO
- ▨ PAVIMENTAZIONE PASTICELLE IN CERAMICA ANTISCIVOLA
- ▨ SCALE IN MARMO

PIANTA CONTROSOFITTI



- 0,24x0,24m = 3,20m CONTROSOFITTO DI FIBRE MINERALI DM. 600x600x150 mm
- 0,24x0,24m = 3,20m CONTROSOFITTO DI FIBRE MINERALI DM. 600x600x150 mm



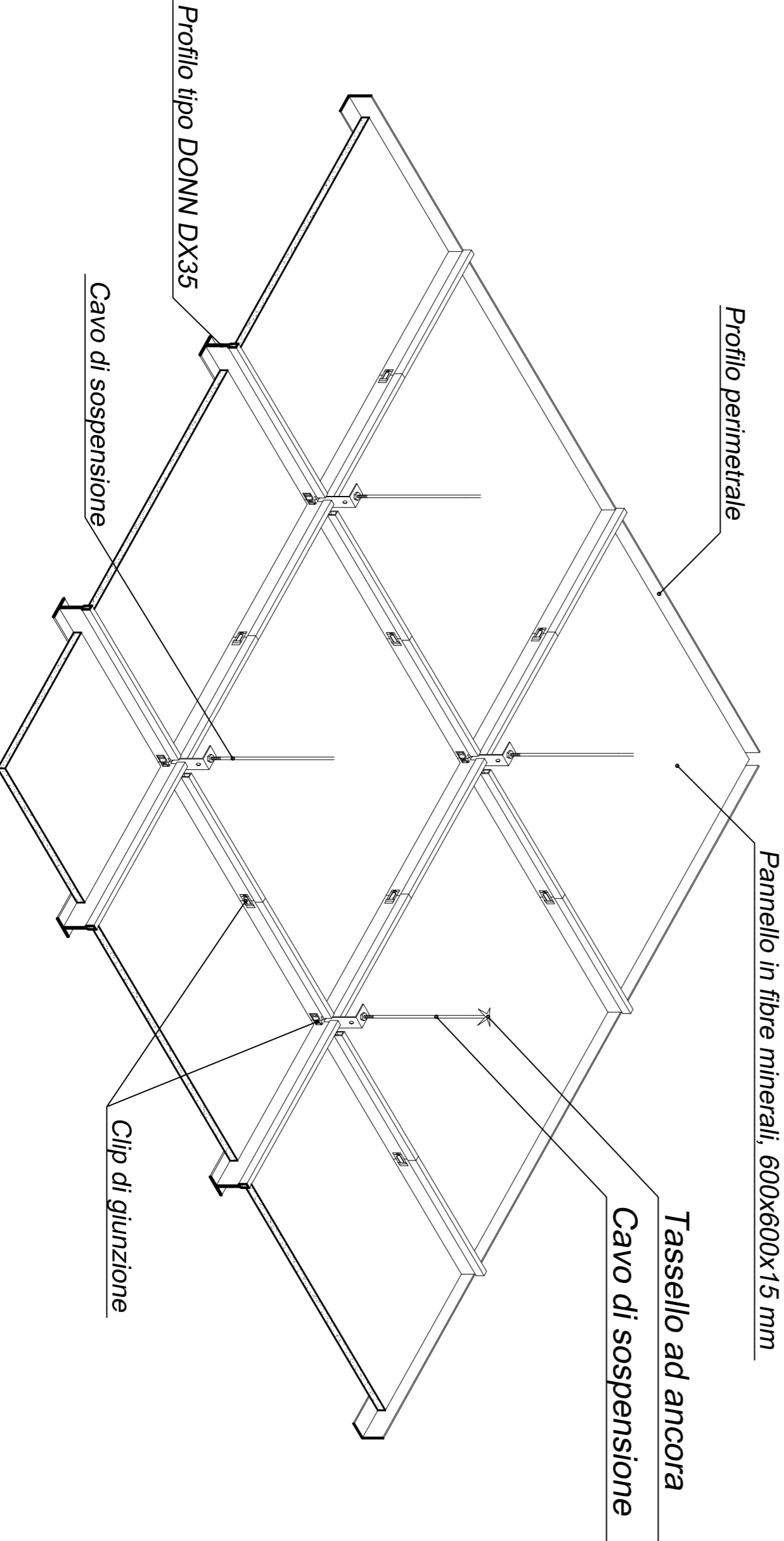
Servizio Manutenzioni, logistica, servizi generali
 e gestione del patrimonio
 Via Salaria Centrale n° 16, 00197 Roma, Italia - tel. 06/50300110

OGGETTO:
**Ristrutturazione e adeguamento del Poliambulatorio
 di via Mazzini a Laconi, per la realizzazione della
 Casa della Salute**

TITOLO: **PROGETTO DEFINITIVO - ESECUTIVO**
 DATA: **MAGGIO 2013**
 SITUAZIONE DI PROGETTO: - pianta arredata
 - pianta pavimentazioni
 e rivestimenti
 - pianta controsoffitti
 - particolari costruttivi
 D.M.A.E. **MASSIMO 2013**
 ALLESTITO
 ELABORATI GRAFICI
 SCALA: **1 : 100**
 TAVOLA: **4**

TECNICI PROGETTISTI:
 Geom. Gino Gabbiarelli
 Ing. Daniele Saba
 TECNICO COLLABORATORE:
 Ing. Mauro Samna
 IL RESPONSABILE DEL PROCEDIMENTO:
 Ing. Giorgio Tuveri
 IL DIRETTORE GENERALE:
 Dott. Mariano Meloni

PARTICOLARE CONTROSOFITTO
 Scala 1:10



PARTICOLARE COPERTURA
 Scala 1:10

