

**SERVIZIO SANITARIO - REGIONE SARDEGNA
AZIENDA U.S.L. N°5 ORISTANO**

*Servizi Territoriali - Interventi di ristrutturazione e manutenzione
straordinaria nelle strutture extraospedaliere ambulatori comunali
-Art. 20 L. 6788- 2^a fase - "Lavori di completamento dello stabile
sito a Ghilarza nella P.zza San Palmerio destinato
al Dipartimento di Prevenzione"*

PROGETTO ESECUTIVO

Elaborato: Piante, sezioni, prospetti: progetto

I PROGETTISTI IL RESPONSABILE DEL PROCEDIMENTO
Ing. Paolo Vizilio

Arch. Francesco Deriu

Tavola

5

allegato

2

scala

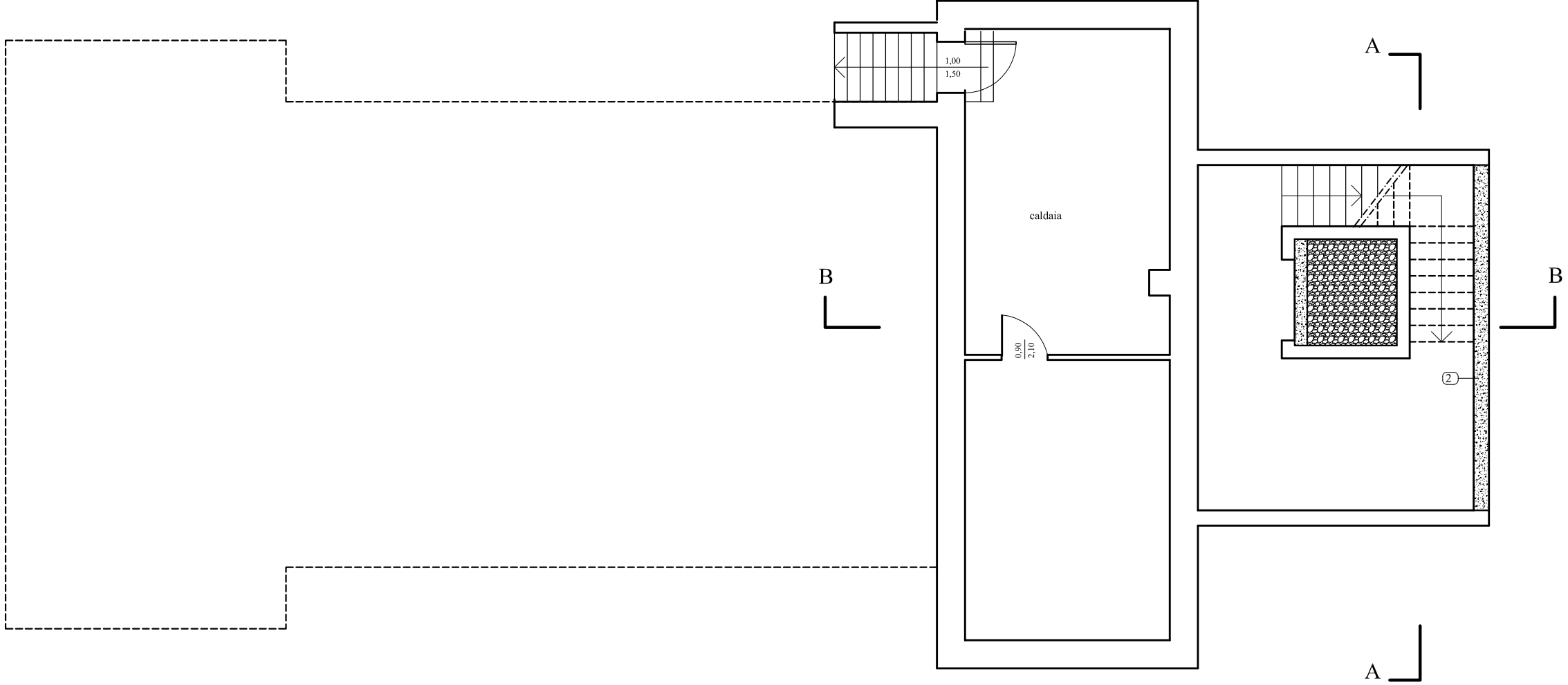
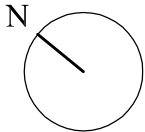
VARIE

Oristano

Settembre 2009

aggiornamenti

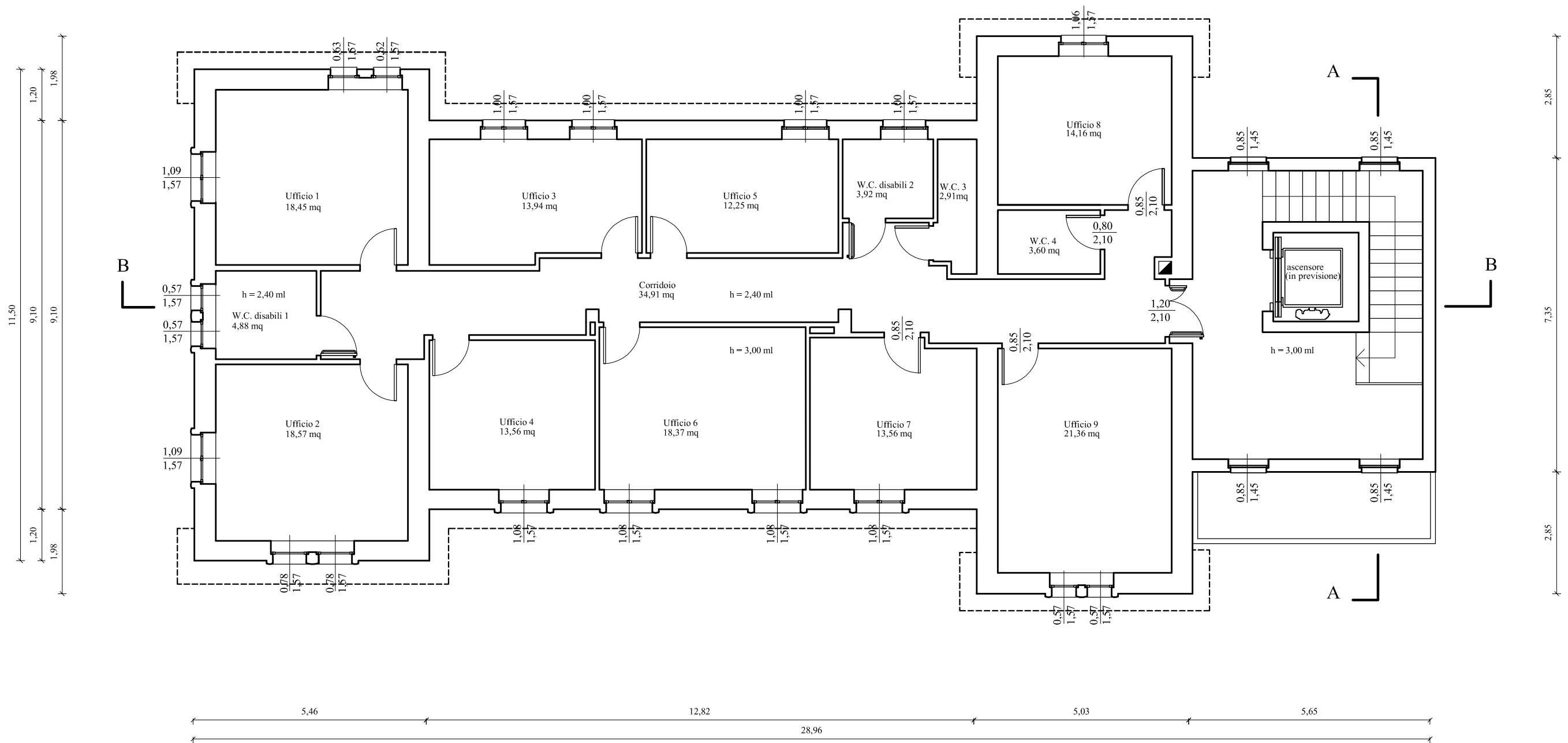
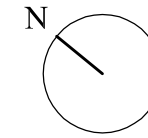
Piano Interrato: progetto 1:100



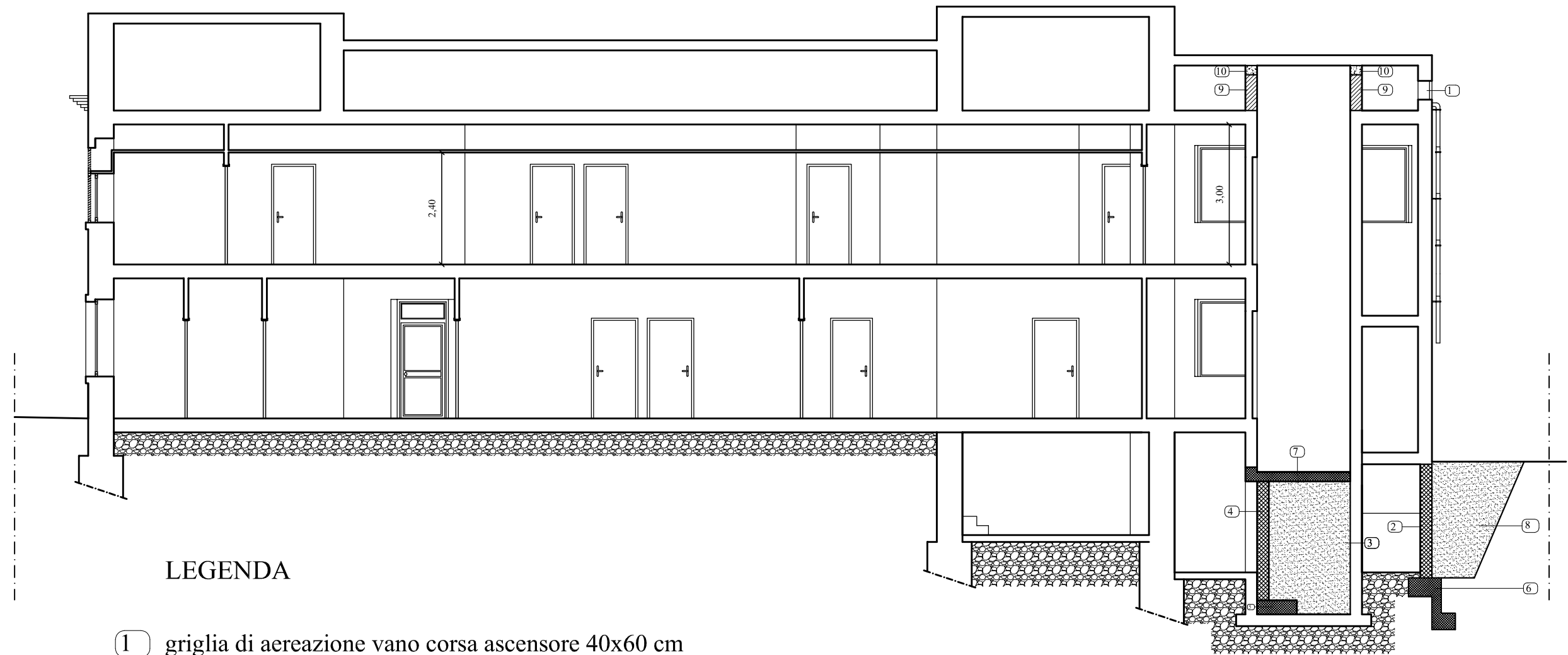
LEGENDA

② muro in elevazione in c.c.a. con Rck 30 h=250 cm s=25cm vedi particolare "D"

Piano Primo: progetto 1:100



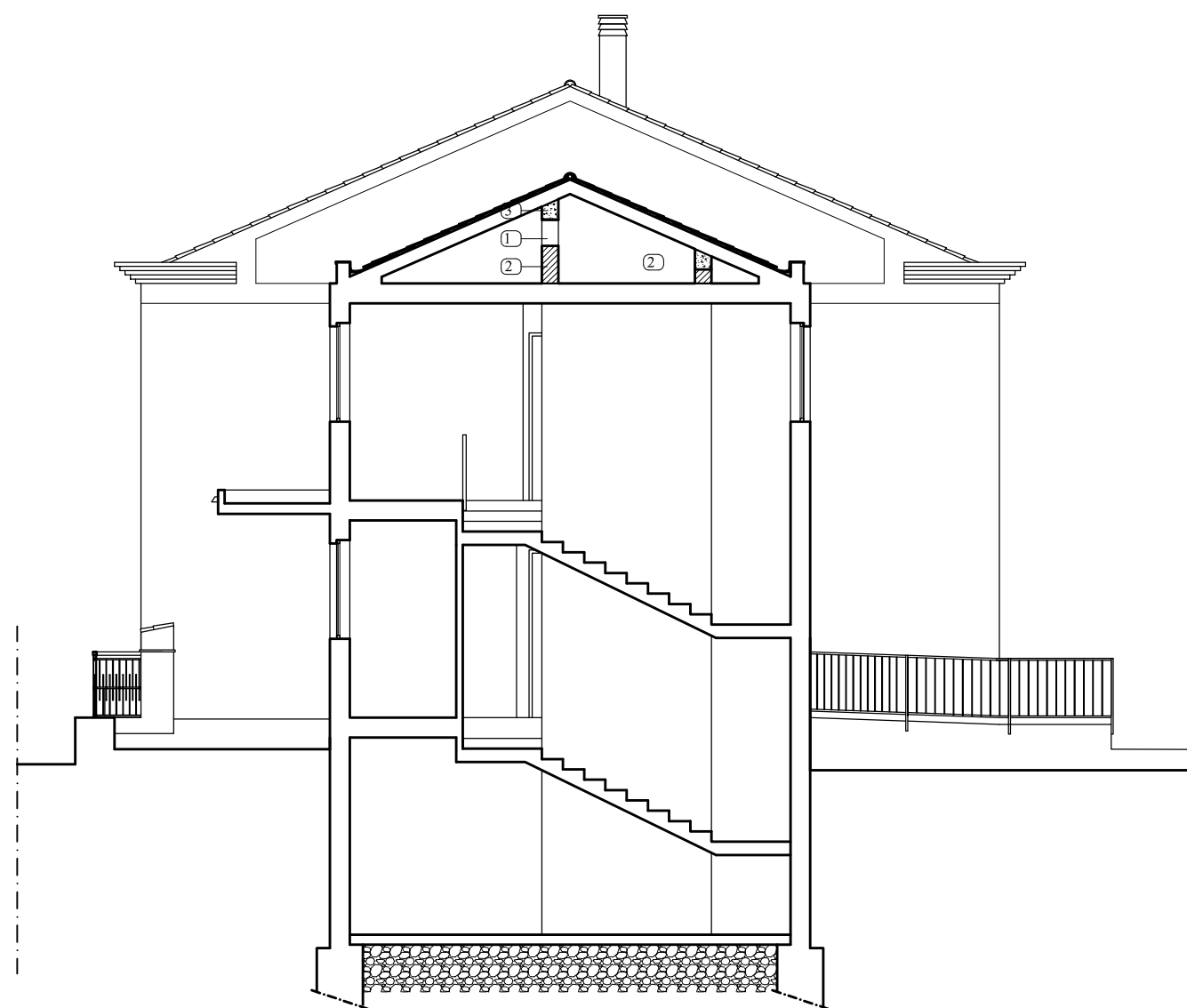
Sezione BB: progetto 1:100



LEGENDA

- 1) griglia di aereazione vano corsa ascensore 40x60 cm
- 2) muro in elevazione in c.c.a. con Rck 30 h=250 cm s=25cm vedi particolare "D"
- 3) rinterro vano ascensore in ciottolame
- 4) muro in elevazione in c.c.a. con Rck 30 h=250 cm s=25cm vedi particolare "A"
- 5) fondazione in c.c.a. con cls Rck 25 s=30 vedi particolare "A"
- 6) fondazione in c.c.a. con cls Rck 25 vedi particolare "D"
- 7) platea in c.c.a. con cls Rck 25 s=20 vedi particolare "C"
- 8) rinterro scavo in tout-venant
- 9) muratura tipo "Poroton 800" s= 25 cm
- 10) cordolo Rck 25 25x20 cm vedi particolare "B"

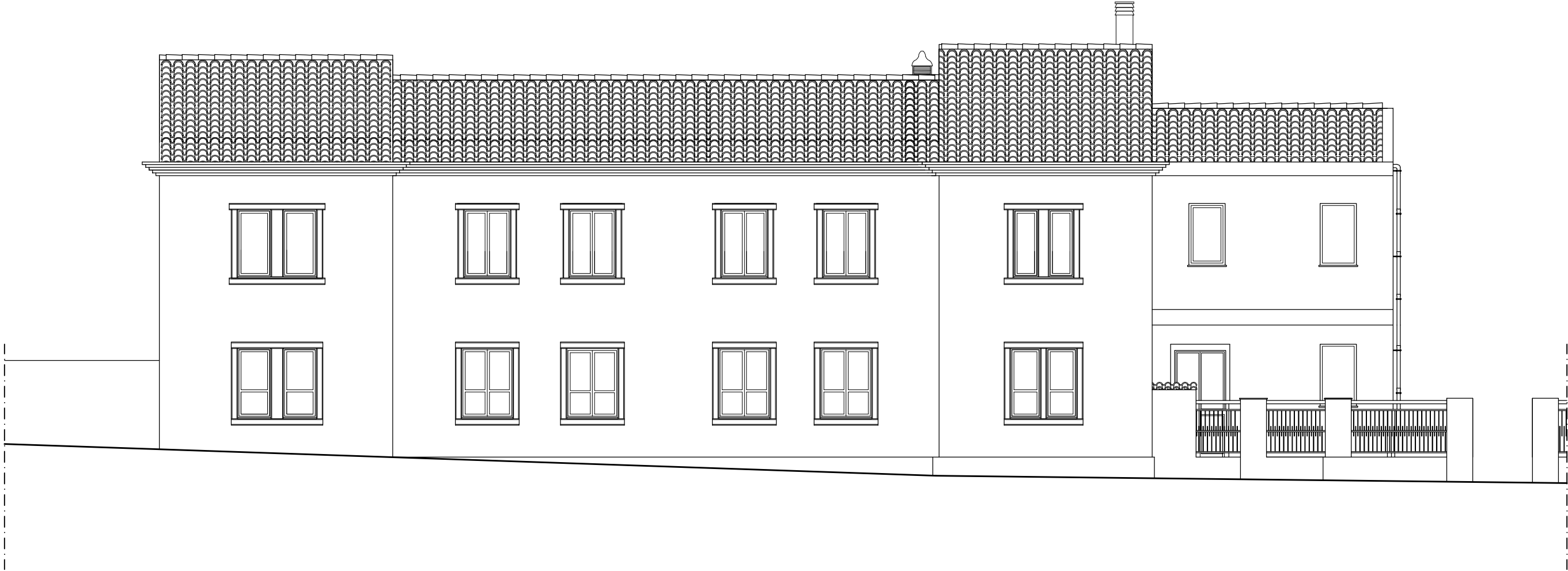
Sezione AA: progetto 1:100



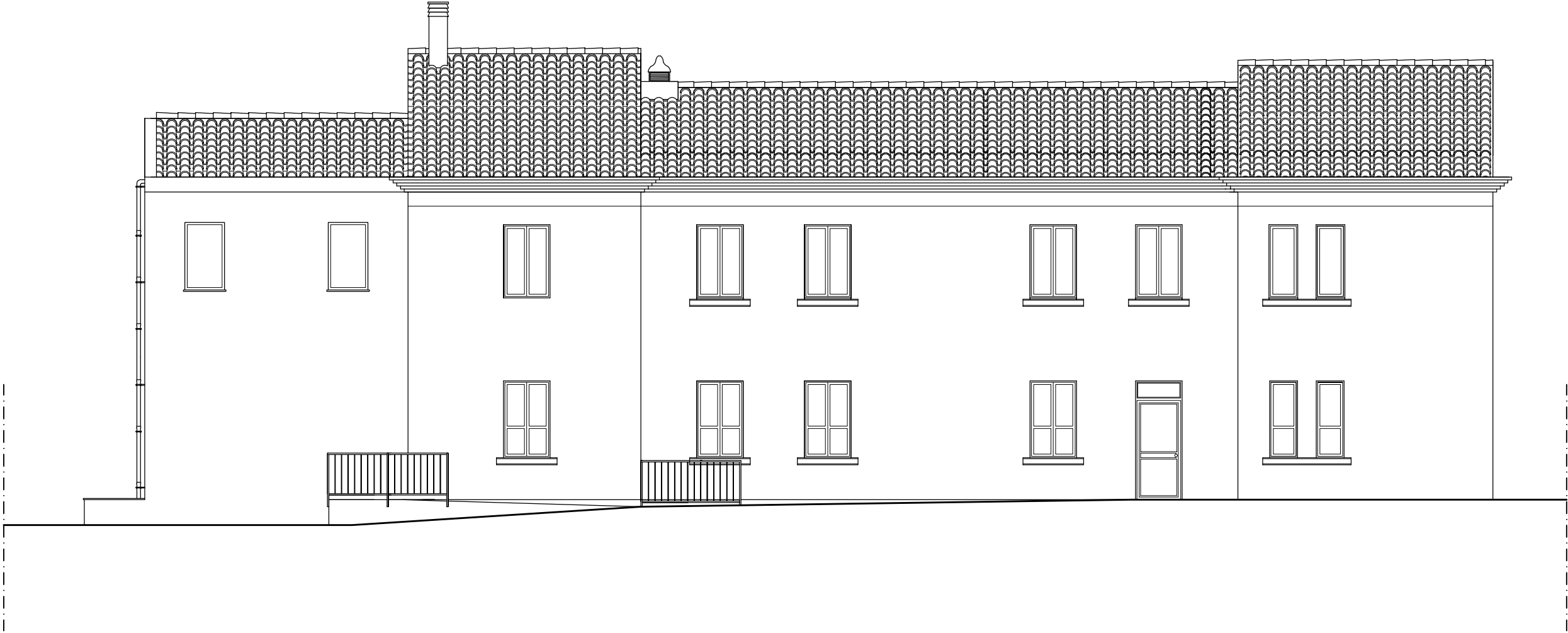
LEGENDA

- ① foro aereazione vano corsa ascensore 40x60 cm
- ② muratura tipo "Poroton 800" s= 25 cm
- ③ cordolo Rek 25 25x20 cm

Prospetto SudOvest: progetto 1:100

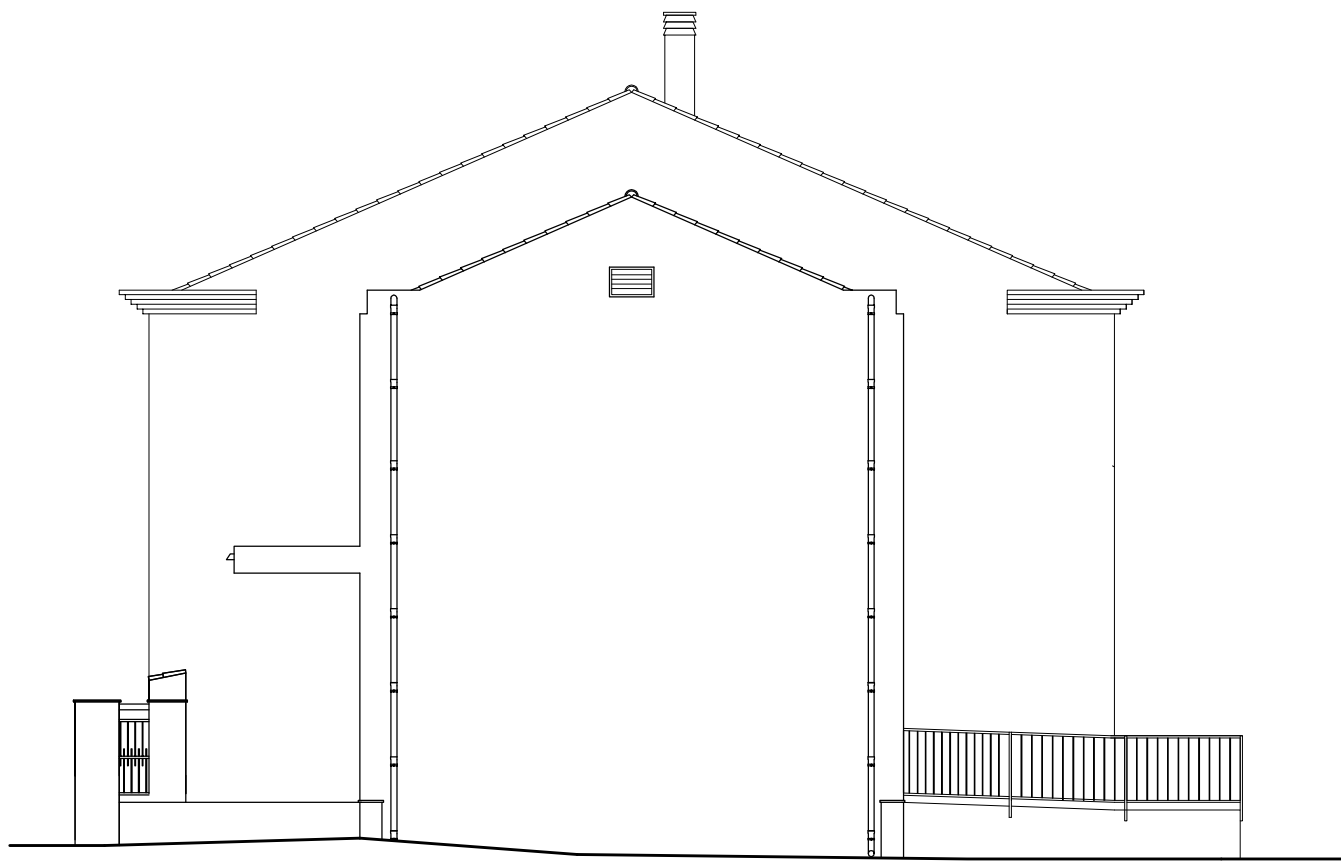


Prospetto NordEst: progetto 1:100



Prospetto SudEst: progetto 1:100

Prospetto NordOvest: progetto 1:100



Recinto pompa di calore: progetto 1:50

