

SERVIZIO SANITARIO - REGIONE SARDEGNA
AZIENDA U.S.L. N°5 ORISTANO

Servizi Territoriali - Interventi di ristrutturazione e manutenzione straordinaria nelle strutture extraospedaliere ambulatori comunali - Art. 20 L. 67/88 - 2^a fase - "Lavori di completamento dello stabile sito a Ghilarza nella P.zza San Palmerio destinato al Dipartimento di Prevenzione"

PROGETTO ESECUTIVO

Elaborato: Inquadramento urbanistico e planimetria generale:
stato di fatto

I PROGETTISTI
Ing. Paolo Vizilio

IL RESPONSABILE DEL PROCEDIMENTO

Arch. Francesco Deriu

Tavola

1

allegato

2

scala

VARIE

Oristano

Settembre 2009

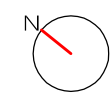
aggiornamenti

Stralcio del piano regolatore Sc 1:2000

LE DOTAZIONI "S": I servizi pubblici



S ₁		SCUOLA D'OBBLIGO
S ₂		ATTREZZATURE PUBBLICI
S ₃		VERDE ATTREZZATO
S ₄		PARCHEGGI



STRADA COMUNALE

ingresso
pubblico - personale

ingresso
pubblico - personale

STRADA COMUNALE

Planimetria generale: stato di fatto 1:200

