



ASL5

3 Prot. 2016/53867 del 14/09/2016 ore 11,1

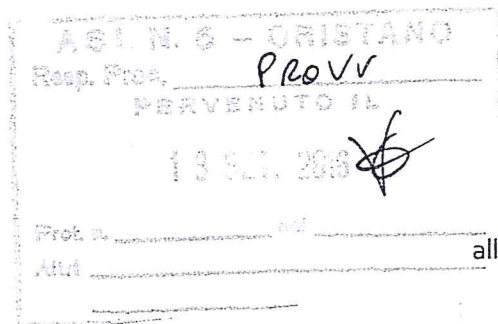
Mitt.: PFE MILANO
Ass.: ProvveditoratoDipartimento Amministrativo
Servizio Provveditorato

14 SET 2016

Arrivato il

Prot. N.

Milano, li 13 settembre 2016

Spett.le Azienda A.S.L. N° 5 di ORISTANO
e al Servizio Provveditorato
Via G. Carducci n. 35
09170 - Oristanoalla c.a. dell'Egr. Direttore del Servizio, *Dott.ssa M.G. Demurtas*Allegato n° 01 alla deliberazione C5
N° del
Composto di n° 06 fogli

NOTA TRASMESSA A MEZZO MAIL A: PROVVEDITORATO@ASLORISTANO.IT E

Prot. n. 61673-116Oggetto: Fatturazione dei servizi resi presso il CAL Dialisi di Terralba

Con riferimento a quanto emarginato in oggetto, la scrivente PFE S.p.A. espone quanto appresso.

Come certamente noto alla S.V., per effetto dell'aggiudicazione della relativa procedura di evidenza pubblica, questa PFE S.p.A., dallo scorso 1 gennaio 2013 svolge in regime di appalto il servizio di pulizia e sanificazione delle Vostre sedi e strutture.

E' noto altresì che, con particolare riferimento al servizio reso all'interno del CAL Dialisi di Terralba è stato richiesto da parte di chi scrive di addivenire alla esatta definizione delle aree servite in termini di estensione degli ambienti e loro classificazione secondo le aree di rischio dedotte negli atti di gara.

Tale richiesta, quand'anche abbia raccolto la condivisione del Servizio Provveditorato (cfr. Vs. nota prot. n.PG/43175 dell'8.07.2016), ha determinato una intensa corrispondenza sia interna all'Ente che tra le Parti e un altrettanto intenso lavoro di verifica che ha registrato tra le sue tappe principali la produzione di una planimetria dei locali già consegnata alla S.V. e nella definizione del lotto di pertinenza (il primo).

Tale lunga cooperazione, però, non ha sortito ancora gli effetti auspicati tale per cui, alla data di oggi, non è stato ancora possibile, per PFE S.p.A. emettere e trasmettere la fattura relativa al servizio di pulizia del CAL Dialisi di Terralba pur rettamente eseguito e sostenuto.

Tale circostanza, a parte i rilievi puramente economici, determina una situazione di incertezza/indeterminatezza (o presunta tale) che assume rilievo fiscale via via più preoccupante nella misura in cui espone chi scrive al rischio di censure per aver ritardato la fatturazione delle prestazioni rese.

PFE S.p.A.
Sede legale:
Viale Gran Sasso, 11 - 20131 Milano
T: 02 72094690 - F: 02 89097240
P.IVA / C.F. 01701300855
Capitale Sociale € 1.500.000,00 i.v.
REA 1904358

Altre sedi:
Viale Luigi Monaco, 26 - 93100 Caltanissetta
T: 0934 25332 - F: 0934 29842
Via Uditore 11/H - 90145 Palermo
Viale Dante, 49 - 07100 Sassari

E: info@pfespa.it
PEC: amministrazione@pec.pfespa.it
www.pfespa.it

Certificazioni aziendali:
ISO 9001:2008, ISO 14001:2004, SA 8000:2008
OHSAS 18001:2007

Ebbene, onde risolvere l'*empasse* e in ottica di leale collaborazione, questa PFE S.p.A. è addivenuta alla stima prudenziale e realistica delle aree del CAL Dialisi di Terralba sintetizzata nel documento di dettaglio che si allega alla presente missiva e che si rassegna alla cortese attenzione degli Uffici di Codesta Spett.le Amministrazione.

Sulla base delle risultanze che ivi emergono, il canone mensile ammonta a € 367,75 tale per cui, il debito accumulato per il periodo pregresso (1.01.2013 – 31.08.2016) si determina in complessivi € 16.180,89.

Per quanto sopra, e certi che la S.V. comprenderà le esigenze di regolarità contabile e fiscale sottese alla presente istanza, si chiede a Codesta Spett.le Amministrazione di voler assumere con ogni sollecitudine del caso le determinazioni necessarie affinché questa PFE S.p.A. possa emettere e trasmettere alla S.V. la fattura relativa al servizio sinora reso presso le aree del CAL Dialisi di Terralba ottenendone il relativo pagamento.

Tanto opportunamente riferito e trasmesso e grati per la particolare attenzione riservata a questo scritto, si rimane in attesa di cortese riscontro e a Vostra permanente disposizione per ogni chiarimento, supporto e collaborazione del caso, specie se funzionali alla più rapida definizione della questione posta.

L'occasione è colta per rinnovare cordiali e distinti saluti.

PFE S.p.A.
(IL DIRETTORE AMM.NE, FINANZA E CONTROLLO)
Gianluca Saia

DESCRIZIONE LOCALI	RIF LOCALE	N° RIF LOCALE	MQ	TIPO AREA	
TETTOIA ESTERNA	CRT	21	80,82	A	
INGRESSO	COR	1	4,73	C	
SALA D'ATTESA	COR	2	25,8	B	
QUADRI ELETTRICI	LT	3			
SALA OSMOSI	LT	4			
CORRIDOIO	COR	5	18,23	C	
SALA DIALISI	AMB	6	50,45	D	
CORRIDOIO	COR	7	3	C	
SPOGLIATOIO	SPO	8	5,68	C	
ANTIBAGNO	COR	9	2,93	C	
BAGNO	WC	10	5,69	C	
ANTIBAGNO	COR	11	1,1	C	
BAGNO	WC	12	4,52	C	
ANTIBAGNO	COR	13	1,39	C	
BAGNO	WC	14	4,81	C	
AMBULATORIO	AMB	15	13,68	C	
CUCINA	CUC	16	8,6	C	
CORRIDOIO	COR	17	2,6	C	
LABORATORIO	LT	18	6,38	C	
SPOGLIATOIO	MAG	19	3,54	C	
MAGAZZINO	MAG	20	21,03	B	
			TOT MQ	EURO A MQ	IMPORTO
Totale aree tipologia A= aree esterne e seminterrati			80,82	€ 0,35	€ 28,29
Totale aree tipologia B= aree a Basso rischio			46,83	€ 1,07	€ 50,11
Totale aree tipologia C= aree a Medio rischio			82,15	€ 1,25	€ 102,69
Totale aree tipologia D= aree a Alto rischio			50,45	€ 3,70	€ 186,67
TOTALE CANONE MESE					€ 367,75

PERIODO			01/01/2013	31/08/2016	
---------	--	--	------------	------------	--

ARRETRATI DA COMPENSARE AL 31/12/2013			MESI	12	€ 4.412,97
ARRETRATI DA COMPENSARE AL 31/12/2014			MESI	12	€ 4.412,97
ARRETRATI DA COMPENSARE AL 31/12/2015			MESI	12	€ 4.412,97
ARRETRATI DA COMPENSARE AL 31/8/2016			MESI	8	€ 2.941,98
TOTALE ARRETRATO					€ 16.180,89

PEC Protocollo ASL ORISTANO

Da: "PEC PFE" <amministrazione@pec.pfespa.it>
A: <provvedorato@asloristano.it>; <protocollo@pec.asloristano.it>
Data invio: martedì 13 settembre 2016 14.51
Allega: PFE S.p.A. - Richiesta autorizzazione a fatturare i servizi resi presso il CAL Dialisi di Terralba.pdf
Oggetto: PFE S.p.A. - Richiesta autorizzazione a fatturare servizi resi presso il CAL Dialisi di Terralba
Spett.le ASL di Oristano – Servizio Provveditorato

Con riferimento a quanto indicato in oggetto si trasmette la nota qui allegata e relativo documento accluso.
Grati per l'attenzione e a disposizione per chiarimenti.
Cordialità



PFE S.p.A.

Viale Gran Sasso 11, 20131 Milano

P.IVA / C.F.: 01701300855

T: 02 72094690 - F: 02 89097240

E: info@pfespa.it

PEC: amministrazione@pec.pfespa.it

www.pfespa.it

DESCRIZIONE LOCALI	RIF LOCALE	N° RIF LOCALE	MQ	TIPO AREA	
TETTOIA ESTERNA	CRT	21	80,82	A	
INGRESSO	COR	1	4,73	C	
SALA D'ATTESA	COR	2	25,8	B	
QUADRI ELETTRICI	LT	3			
SALA OSMOSI	LT	4			
CORRIDOIO	COR	5	18,23	C	
SALA DIALISI	AMB	6	50,45	D	
CORRIDOIO	COR	7	3	C	
SPOGLIATOIO	SPO	8	5,68	C	
ANTIBAGNO	COR	9	2,93	C	
BAGNO	WC	10	5,69	C	
ANTIBAGNO	COR	11	1,1	C	
BAGNO	WC	12	4,52	C	
ANTIBAGNO	COR	13	1,39	C	
BAGNO	WC	14	4,81	C	
AMBULATORIO	AMB	15	13,68	C	
CUCINA	CUC	16	8,6	C	
CORRIDOIO	COR	17	2,6	C	
LABORATORIO	LT	18	6,38	C	
SPOGLIATOIO	MAG	19	3,54	C	
MAGAZZINO	MAG	20	21,03	B	
			TOT MQ	EURO A MQ	IMPORTO
Totale aree tipologia A= aree esterne e seminterrati			80,82	€ 0,35	€ 28,29
Totale aree tipologia B= aree a Basso rischio			46,83	€ 1,07	€ 50,11
Totale aree tipologia C= aree a Medio rischio			82,15	€ 1,25	€ 102,69
Totale aree tipologia D= aree a Alto rischio			50,45	€ 3,70	€ 186,67
TOTALE CANONE MESE					€ 367,75

PERIODO			01/01/2013	31/08/2016	
---------	--	--	------------	------------	--

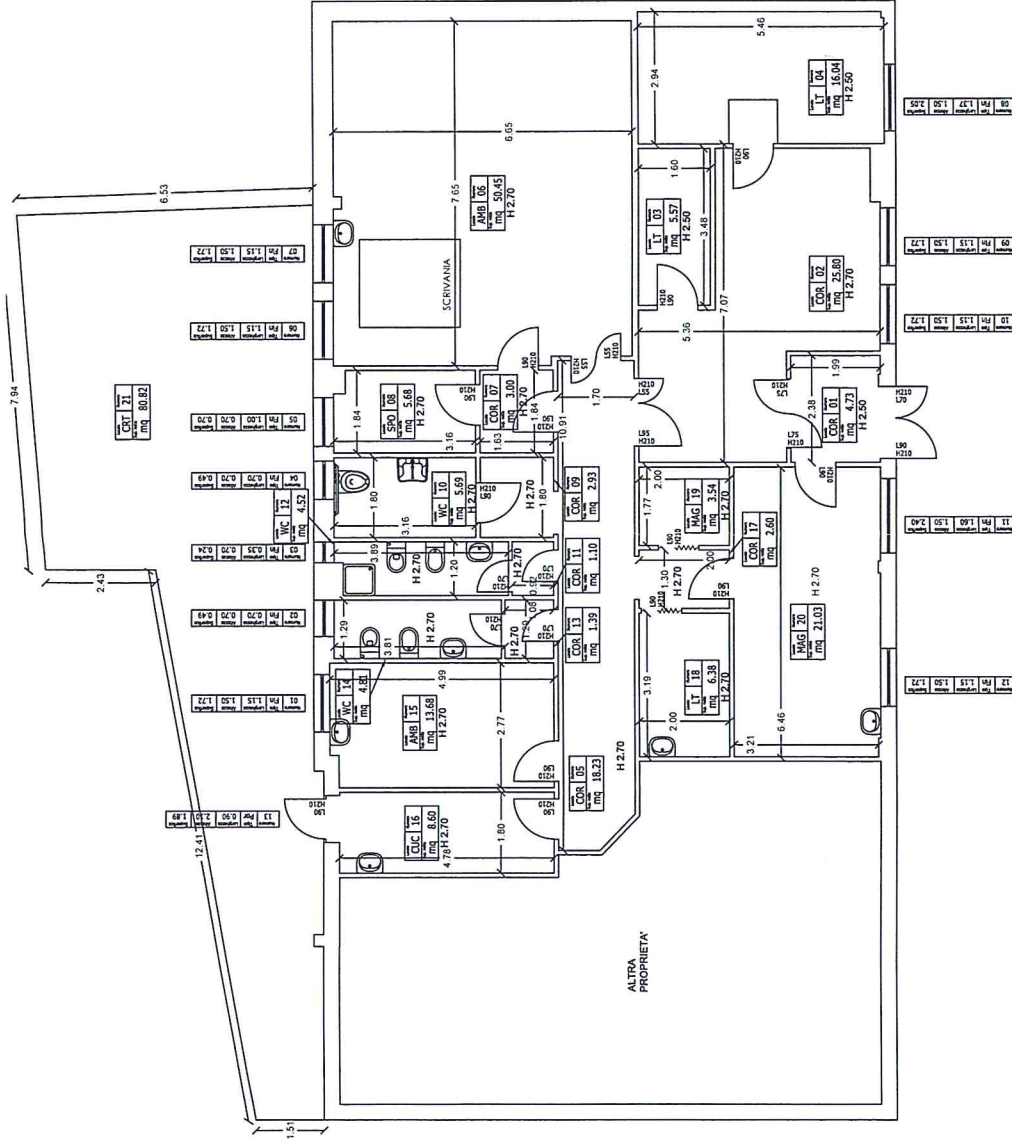
ARRETRATI DA COMPENSARE AL 31/12/2013			MESI	12	€ 4.412,97
ARRETRATI DA COMPENSARE AL 31/12/2014			MESI	12	€ 4.412,97
ARRETRATI DA COMPENSARE AL 31/12/2015			MESI	12	€ 4.412,97
ARRETRATI DA COMPENSARE AL 31/8/2016			MESI	8	€ 2.941,98
TOTALE ARRETRATO					€ 16.180,89

ORISTANO 06/10/2016
per Validazione

Antonio M. Pirelli

erfici Vetrate		piano TE
Parete vetrata	mq	00
Finestra	mq	16.79
Porta finestra	mq	1.89
tot.		18.68

ERFICI		piano TE
. lorda	mq	236.03
. netta	mq	205.77
. azzi	mq	00



Carlo

6/10/2016