

MODALITA' DI ISCRIZIONE

La partecipazione è riservata a 50 medici operanti nell'ambito della ASL di Oristano per le seguenti discipline:ematologi, diabetologi, medici di medicina trasfusionale, medici internisti, nefrologi, oncologi, reumatologi, medici di patologia clinica (laboratoio analisi e microbiologia, anatomia patologica), radiologi, medici di medicina generale, Chirurghi generali, ortopedici, ginecologi, endoscopisti, gastroenterologi, neurologi, pediatri, urologi, anestesisti e rianimatori, farmacisti.

L'iscrizione è subordinata all'invio del modulo di iscrizione, compilato in ogni sua parte da trasmettere a :

U.O. di Formazione Continua
Numero fax : 0783 317827
Indirizzo mail:
formazione@asloristano.it

ASSEGNAZIONE CREDITI ECM:

I crediti ECM verranno assegnati a chi partecipa al 100% dei lavori e completa il questionario di valutazione rispondendo correttamente all'80% delle domande

RESPONSABILE SCIENTIFICO

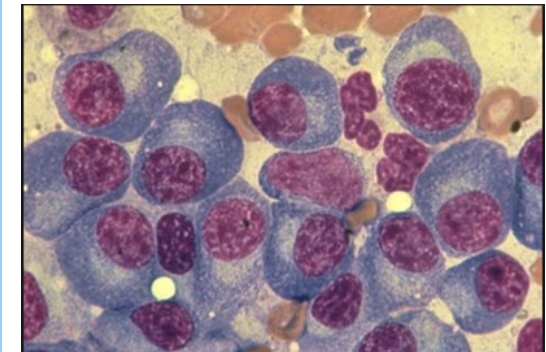
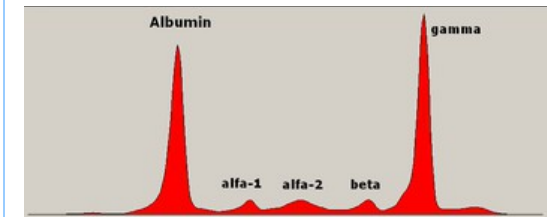
Dott. Luigi Curreli
Oncoematologia

SEGRETERIA ORGANIZZATIVA

U.O. Formazione Continua ASL 5
Tel/Fax 0783 317827

DIPARTIMENTO DI CURE MEDICHE ONCOEMATOLOGIA

CORSO "Paraproteinemie"



ORARIO

08:30 - 17,50

SEDE DEL CORSO

**Sala Riunioni Ordine dei Medici
Oristano**

**Edizione unica
26/10/2013**

**Corso ACCREDITATO:
9 Crediti ECM**

PRESENTAZIONE

L'evento è parte di un progetto più ampio che prevede altri 2 eventi nel 2013, offrendo continui, costanti momenti di aggiornamento al personale medico dedicato alla diagnosi e cura delle persone affette da patologie ematologiche.

FINALITA'

Fare acquisire conoscenze teoriche e aggiornamenti in tema di diagnosi e cura delle malattie ematologiche e delle loro complicanze

Definizione dei percorsi diagnostici terapeutici assistenziali del paziente affetto da patologie ematologiche

Miglioramento dell'efficienza dell'efficacia l'appropriatezza e sicurezza del paziente

Riduzione dei costi (esami non necessari, visite inutili, terapie non appropriate, prescrizioni facili).

OBIETTIVO

Il percorso formativo intende favorire il confronto, la condivisione di percorsi diagnostici assistenziali e una stretta collaborazione fra i diversi professionisti coinvolti nella diagnosi e cura delle malattie ematologiche e le loro complicanze.

ARTICOLAZIONE

Il corso è articolato in una singola giornata di formazione della durata di ore 8,00.

PROGRAMMA

8.30 **Iscrizione, registrazione**

8.50 **Presentazione e obiettivi del corso**
(Paolo Casula)

1° Sessione Moderatore Antonio Maria Pinna

9.00 **Inquadramento**
(Nicolina Rita Ardu)

9.45 **Letture di tracciato elettroforetico e immunofissazione** (Roberto Irde)

10.30 **Diagnostica** (Luigi Curreli)

11.15 **Discussione**

11.35 *Pausa caffè*

11.45 **Diagnostica per immagini e utilizzo del mezzo di contrasto nel paziente con paraproteinemia: il punto di vista del Nefrologo**
(Antonio Maria Pinna)

12.30 **Diagnostica per immagini e utilizzo del mezzo di contrasto nel paziente con paraproteinemia: il punto di vista del Radiologo**
(Marcello Mocci)

13.15 **Discussione**

13.35 *Pausa pranzo*

2° Sessione Moderatore Efisio Chessa

14.35 **Paraproteinemie secondarie o di accompagnamento (epatopatie, autoimmuni,...)** (Luca La Civita)

15.20 **MGUS** (Martina Pettinau)

16.05 **Mieloma multiplo, amiloidosi, m. Waldenstrom**
(Annamaria Liguori)

16.50 **Discussione**

17.20 **Conclusioni e Questionario ECM**
(Luigi Curreli)

17.50 **Fine Corso**

DESTINATARI:

Il Corso è rivolto ai Dirigenti medici degli ospedali aziendali, agli specialisti ambulatoriali e ai medici di medicina generale

DOCENTI

DIRETTORE CORSO
Paolo Casula

DOCENTI
Nicolina Rita Ardu, Efisio Chessa, Luigi Curreli, Roberto Irde, Luca La Civita, Annamaria Liguori, Marcello Mocci, Martina Pettinau, Antonio Maria Pinna